

# AGENDA

2024

LA FERTÉ SAINT-AUBIN



20  
TERRE  
DE JEUX  
24



LA FERTE  
SAINT AUBIN  
LA VIE ENTRE SOLOGNE ET VAL DE LOIRE

# SOMMAIRE

- | 04 | Les adjoints, les conseillers municipaux, le Conseil Municipal des Jeunes (C.M.J.)
- | 07 | Les rendez-vous de l'année et l'agenda
- | 48 | Les services publics municipaux
- | 50 | Les autres services publics
- | 53 | Les autres services
- | 55 | Les écoles et le calendrier des vacances
- | 56 | La Maison de l'Animation Sociale et de la Solidarité « Marie-Jeanne Lemaire » (MASS), les activités et les permanences administratives
- | 59 | La santé - bien-être
- | 63 | Les associations
- | 69 | Les associations sportives et de loisirs
- | 72 | Index
- | 74 | Calendrier 2024

Agenda 2024 édité par la Mairie de La Ferté Saint-Aubin  
Directeur de la Publication : Constance de Pélichy  
Crédit photos : Association AMi, Mairie - Service Communication, Adobestock  
Conception : WAM! - Impression : Concordances  
Dépôt légal : janvier 2024





# ÉDITO



**Chères Fertésiennes,  
Chers Fertésiens,**

À l'occasion de cette nouvelle année, nous avons le plaisir de vous offrir notre agenda communal annuel 2024. C'est pour moi le moment de vous présenter mes vœux les plus sincères et les plus chaleureux, accompagnés de ceux de l'équipe qui m'entoure.

Que cette nouvelle année vous apporte, à vous-même et à ceux qui vous sont chers, joie, santé et prospérité.

Cet agenda est un véritable trait d'union entre vous et la Municipalité, vous y trouverez tous les renseignements utiles sur notre Commune.

Nous avons enfin pu retrouver des moments d'échanges lors des manifestations municipales comme associatives et autres temps de convivialité. Cette année ces moments seront marqués par le label Terre de Jeux 2024 que la commune a obtenu. C'est un véritable challenge pour nous, de vous faire vivre les Jeux Olympiques 2024 à travers les différentes manifestations.

Je souhaite que les nombreux rendez-vous figurant dans notre agenda, qu'ils soient sportifs, culturels, festifs... vous procurent bonheur et liberté.

En espérant vous rencontrer lors de ces manifestations.

Je vous souhaite une très bonne et belle année 2024 à tous.

**Constance de PÉLICHY**  
Maire de La Ferté Saint-Aubin

# ADJOINTS & CONSEILLERS



## Adjoints



**SÉBASTIEN  
DIFRANCESCHO**  
Ressources Humaines  
et communication



**KATIA BAILLY**  
Transformation  
écologique et engagée



**STÉPHANE CHOUIN**  
Finances, commerces  
et activités économiques



**STÉPHANIE HARS**  
Vie citoyenne,  
enfance, jeunesse  
et politique familiale



**CHRISTOPHE BONNET**  
Urbanisme  
et espace public



**JEAN-NOËL MOINE**  
Culture, sport  
et vie associative



**MARYVONNE  
PRUDHOMME**  
Affaires sociales  
et solidarité

## Conseillers Municipaux Délégués



**DANIEL  
GAUGIN**  
Prévention  
et Sécurité



**DOMINIQUE  
THÉNAULT**  
Travaux

# CONSEILLERS

## Groupe de Majorité

EMMANUEL **THELLIEZ**

NICOLE **BOILEAU**

PATRICK **PINAULT**

MICHEL **GODET**

JACQUES **CAPITAINE**

VIRGINIE **GILLIOT**

AGNÈS **LEBRUN**

GEORGES **BLAVIEZ**

THIERRY **DELHOMME**

ISABELLE **FIDALGO**

VIRGINIE

**OBRINGER-SALMON**

LINDA **RAULT**

NATHALIE **MARCHAND**

FABIENNE **GAUDENZI**

STEPHANE **WALTER**

## Groupe

### « La Ferté St-Aubin, une ville pour tous »

JEAN-FRÉDÉRIC **OUVRY**

MANUELA **CHARTIER**

GABRIELLE **BRÉMOND**

STEVE **RENARD**



## Le Conseil Municipal des Jeunes (CMJ)

■ ANTOINE **DUPUIS**,  
Maire

■ **LÉANE SCHULER**,  
Présidente de la Commission  
Culture et ses membres :  
Camille GABIN, Natacha BANCEL,  
Kya TROUFLEAU, Télió LEMAITRE,  
Tess CARDEILHAC,  
Antoine DUPUIS

■ **THÉA SARTORIO**,  
Présidente de la Commission  
Sports et ses membres :  
Nolan BONNOUVRIER,  
Romane HERITIER, Lorenzo  
SEGUIN, Noah QUETIER, Maxime  
SCHULER, Clément DRUON,  
Antoine DUPUIS, Mihaela  
STOICA, Ilyess VICENTE

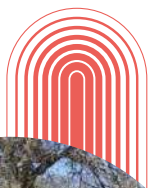
■ **Alyssa DA COSTA**  
Président de la Commission  
Citoyenneté et Vie Locale  
et ses membres :  
Clément MITON,  
Cassandra GIL-TALARICO,  
Noah KRIEGER, Timéo JOBERT,  
Antoine DUPUIS, Paulin DAL BON,  
Helroy LOUIS, Aymar DASILVA



⊕ **Contact** : Corinne DENEY  
La Courtille • 02 38 76 53 00



# RENDEZ-VOUS



## AMICALE BOULISTE SAINT-MICHEL (ABSM)

- **Jeux de cartes (belote)**, tous les lundis jusqu'au 24 avril (réservé aux membres actifs) à 14h, salle Foch.
- **Entraînement de pétanque**, mardi et vendredi, à partir de 13h30, terrain Ernest Bardy.



## CLUB ANDRÉ RICHEL

Réunions hebdomadaires le mardi, de 13h30 à 17h, au club house du Complexe sportif Paul Guérin.



## MARCHÉ

Tous les jeudis, place de la Halle, de 8h à 12h.

## ANIMATIONS TOURISTIQUES DES PORTES DE SOLOGNE

**Balades accompagnées** sur tout le territoire intercommunal et en dehors, tout au long de l'année.  
**Organisation de « Noël Gourmand »** le dernier week-end de novembre. Informations auprès de l'association (voir p. 68).

## VARIÉTÉS CINÉMA

107 bis, rue Général Leclerc  
02 38 82 85 85 · [varietescinema.fr](http://varietescinema.fr)

# JANVIER

Calendrier élaboré  
notamment grâce aux  
renseignements fournis par  
les associations, dont les  
dates prévisionnelles peuvent  
être soumises à modification  
en raison du contexte  
national ou local.

## DU MARDI 2 AU MERCREDI 31 JANVIER

### « Les livres, c'est bon pour les bébés »

Exposition prêtée  
par la médiathèque  
départementale du Loiret

📍 Auditorium bibliothèque



## MERCREDI 3 (15h30 à 19h30)

### Collecte de sang

Établissement Français du Sang

📍 Espace Madeleine Sologne

## JEUDI 11 (19h)

### Assemblée générale

LFéSA Transition

📍 MASS

## VENDREDI 12 (20h-22h30)

### Galette des adhérents

Comité de jumelage

📍 Club house

## SAMEDI 13 (10h)

### Atelier «cosmétiques écologiques»

LFéSA Transition

📍 MASS

## DIMANCHE 14

### Galette des Aînés

CCAS

📍 Espace Madeleine Sologne

## VENDREDI 19

### Assemblée générale

Re-Boot

## SAMEDI 20

### • Permanences de Maisons

**Paysannes** (9h30-11h30)

Associations Maisons

Paysannes du Loiret

📍 Mairie

### • Assemblée Générale (10h)

AJV

📍 Jardin des Chêneries

## SAMEDI 20

### 8<sup>e</sup> édition des Nuits

de la lecture sur

le thème du corps

📍 Bibliothèque

## MERCREDI 24 (14h30)

### Spectacle Jeune Public

Magie

Action culturelle

📍 Espace Madeleine Sologne

## SAMEDI 27 (10h-12h)

### Atelier couture

LFéSA Transition

📍 MASS





L	1	JOUR DE L'AN	
M	2		01
M	3		
J	4		
V	5	Vacances scolaires	
S	6		
D	7		
L	8		
M	9		02
M	10		
J	11		
V	12		
S	13		
D	14		
L	15		
M	16		03
M	17		
J	18		
V	19		
S	20		
D	21		
L	22		
M	23		04
M	24		
J	25		
V	26		
S	27		
D	28		
L	29		
M	30		05
M	31		

# FÉVRIER



**JEUDI 1<sup>ER</sup>** (18h)

**Assemblée générale**

ABSM

📍 Club house au stade

**SAMEDI 17**

**Soirée de la Saint-Valentin**

Comité des Fêtes

📍 Espace Madeleine Sologne

**VENDREDI 2** (17h)

**Soirée crêpes et jeux**

📍 MASS

**DU SAMEDI 17**

**AU SAMEDI 16 MARS**

**« Dames » exposition**

**d'originaux de l'illustratrice**

**Hélène Rosenberg**

📍 Bibliothèque

**SAMEDI 3** (20h30)

**L'atelier théâtre**

**« Fraternelle »**

Action culturelle

📍 Espace Madeleine Sologne

**VENDREDI 23** (20h30)

**Spectacle « Boulevard  
du Boulevard »**

Action culturelle

📍 Espace Madeleine Sologne

**DIMANCHE 4**

**Marche de la chandeleur**

**Parcours de 5/10 kms**

Tel est Ton Combat

📍 Départ du Château

**SAMEDI 24**

• **Atelier couture** (10h-12h)

LFéSA Transition

📍 MASS

• **Leçon de semis**

**de tomates et semis**

**en terrine, en mini motte**

**et en pleine terre** (10h)

AJV

📍 Jardin des Chêneries

**SAMEDI 10** (14h)

**Autour du piano,**

**concert d'élèves**

Harmonie municipale

📍 Maison de la Musique

Jean-Luc Geunis

**SAMEDI 10 ET**

**DIMANCHE 11** (9h-19h)

**Circuit régional FFE  
d'escrime**

Escrime Sud Loire 45

📍 Gymnase Pacalet

**LUNDI 26**

**AU VENDREDI 8 MARS**

**Loisirs pour tous**

**programme de vacances  
préparation du carnaval**

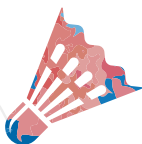
MASS

**VENDREDI 16**

**Initiation logiciels libres**

Re-Boot

📍 MASS



J	1	
V	2	
S	3	
D	4	
L	5	
M	6	06
M	7	
J	8	
V	9	
S	10	
D	11	
L	12	
M	13	07
M	14	
J	15	
V	16	
S	17	
D	18	
L	19	
M	20	08
M	21	
J	22	
V	23	
S	24	Vacances scolaires
D	25	
L	26	
M	27	09
M	28	
J	29	

# MARS

**SAMEDI 2** (10h)

**Leçon de taille des arbres  
dont les fruitiers à pépins**

AJV

📍 Jardin des Chêneries



**MERCREDI 6**

**Collecte de sang**

Établissement Français du Sang

📍 Espace Madeleine Sologne



**DU LUNDI 11  
AU SAMEDI 16**

**Semaine de sensibilisation  
aux handicaps**

📍 CCAS



**MERCREDI 13** (14h30)

**Spectacle Jeune Public  
Théâtre de Guignol**

Action culturelle

📍 Espace Madeleine Sologne

**JEUDI 14** (19h)

**Réunion plénière**

LFéSA Transition

📍 MASS

**VENDREDI 15**

• **Initiation logiciels libres**

Re-Boot

📍 MASS

• **« Couleurs Femmes »,  
spectacle poétique  
et musical de  
la Cie textes et rêves**

(20h30)

📍 Bibliothèque

**DIMANCHE 17**

**Marche de la 1<sup>re</sup> Sève**

Comité des 5 rivières

📍 Départ du domaine du Ciran

**MARDI 19** (11h30)

**Commémoration  
cessez-le-feu en Algérie**

Municipalité

📍 Place Charles de Gaulle



## JEUDI 21

**Journée mondiale de la trisomie 21 – opération chaussettes dépareillées**

CCAS



## VENDREDI 22 (17h30-19h)

### • Atelier vélo

LFéSA Transition

📍 Place de la Halle

### • Concert

**BEN L'ONCLE SOUL (20h30)**

Action culturelle

📍 Espace Madeleine Sologne



## SAMEDI 23 (9h30-11h30)

### • Permanences de Maisons Paysannes

Associations Maisons Paysannes du Loiret

📍 Mairie

### • Atelier « produits d'entretien » (10h)

LFéSA Transition

📍 Place de la Halle



## DIMANCHE 24 (9h45)

### • Balade vélo

LFéSA Transition

📍 Place de la Halle



### • Jours de Jazz, concert de l'Olivet Jazz Band (15h)

Harmonie municipale

📍 Espace Madeleine Sologne



# MARS



**MERCREDI 27** (8h30-17h30)

**Friperie**

MASS

📍 Espace Madeleine Sologne



• **Atelier couture** (10h-12h)

LFéSA Transition

📍 MASS



**DU VENDREDI 29 MARS  
AU SAMEDI 13 AVRIL**

« La nature ne fait jamais  
rien en vain » exposition  
de photographies  
de Coco MSL

📍 Bibliothèque

**SAMEDI 30**

• **Leçon de repiquage  
des tomates  
en godet** (10h)

AJV

📍 Jardin des Chêneries



**DIMANCHE 31** (8h-13h)

**Rassemblement de  
voitures et de motos  
anciennes et de prestige**

Club RN20

📍 Site du Cosson



V	1	
S	2	
D	3	
L	4	
M	5	
M	6	
J	7	
V	8	
S	9	
D	10	
L	11	
M	12	
M	13	
J	14	
V	15	
S	16	
D	17	
L	18	
M	19	
M	20	PRINTEMPS
J	21	
V	22	
S	23	
D	24	
L	25	
M	26	
M	27	
J	28	
V	29	
S	30	
D	31	PÂQUES

10

*Vacances scolaires*

11

12

13

# AVRIL



**VENDREDI 5** (19h)  
**Assemblée générale**  
*Comité des fêtes*

## SAMEDI 6

- **Carnaval**  
« Jeux Olympiques »  
📍 MASS
- **Leçon le réveil de la nature, la permaculture** (10h)  
AJV  
📍 Jardin des Chêneries



- **Mobilité à La Ferté. Réparation et vente de vélo d'occasion**  
*Service environnement*  
📍 Halle aux Grains



**DIMANCHE 7** (14h30)  
**Bal Jean François Carcagno**  
*Action culturelle*  
📍 Espace Madeleine Sologne



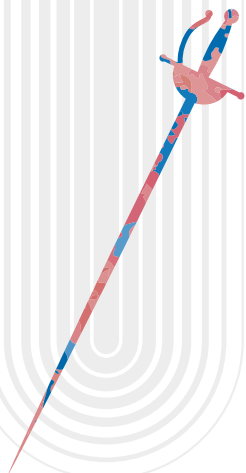
**DU MARDI 9 AU DIMANCHE 14**  
**Accueil des amis de Wells.**  
**Jeudi 11 soirée officielle**  
*Comité de jumelage*

**JEUDI 11**  
**Rétrospective voyage des aînés 2023**  
MASS  
📍 Espace Madeleine Sologne





# AVRIL



## VENDREDI 12

### Initiation logiciels libres

Re-Boot  
📍 MASS

## DIMANCHE 14

### Jo des familles, pratique d'activités sportives

📍 Gymnase et ses abords



## DIMANCHE 14

- Eco marche (10h)

LFéSA Transition  
📍 Aisses

- Concert de printemps, la Solonaise (16h)

Harmonie municipale  
📍 Espace Madeleine Sologne



## VENDREDI 19 (17h30-19h)

### Atelier vélo

LFéSA Transition  
📍 Place de la Halle



## DIMANCHE 21 (14h30)

### Concours de boules en doublettes

ABSM  
📍 Terrain Ernest Bardy

# AVRIL

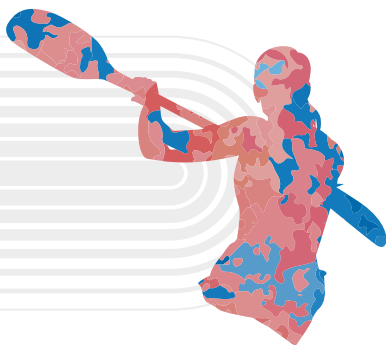
**DU LUNDI 22  
AU VENDREDI 26**  
Loisirs pour tous  
**programme de vacances**  
📍 MASS

**MERCREDI 24 (9h-18h)**  
**Stage judo**  
**poussins/benjamins**  
*Judo club fertésien*  
📍 Dojo Jean Halluin



**SAMEDI 27 (10h)**  
**Accueil des**  
**nouveaux adhérents**  
*AJV*  
📍 Jardin des Chêneries

**DIMANCHE 28 (11h30)**  
**Jour du souvenir**  
**des déportés**  
*Municipalité*  
📍 Place Charles de Gaulle



L	1	LUNDI DE PÂQUES	
M	2		
M	3		14
J	4		
V	5		
S	6		
D	7		
L	8		
M	9		
M	10		15
J	11		
V	12		
S	13		
D	14		
L	15		
M	16		
M	17		16
J	18		
V	19		
S	20	<i>Vacances scolaires</i>	
D	21		
L	22		
M	23		
M	24		17
J	25		
V	26		
S	27		
D	28		
L	29		
M	30		

# MAI

## JEUDI 2

### Réception de « la tomate contre la dystonie »

*Cycloclub fertésien*

📍 Espace Madeleine Sologne

## SAMEDI 4

### • Atelier couture (10h-12h)

*LFéSA Transition*

📍 MASS



### • Vente de plants de tomates, cucurbitacées (8h)

*AJV*

📍 Jardin des Chêneries



### • Vente de plants de fleurs

*AIPES*

📍 Jardin des Chêneries

## DIMANCHE 5

### • Fête de printemps

*Comité des fêtes*

📍 Champ de foire, quartier mairie



### • Concours de boules en doublettes (14h30)

*ABSM*

📍 Terrain Ernest Bardy



## MARDI 7

### Collecte de sang

*Établissement Français du Sang*

📍 Espace Madeleine Sologne

**MERCREDI 8** (11h30)  
**Fête de la Victoire 1945**  
 (messe à 10h)  
 Municipalité  
 📍 Place Charles de Gaulle

**DU JEUDI 9**  
**AU DIMANCHE 12**  
**Voyage officiel**  
**du jumelage à Rhede**  
 Comité de jumelage

**JEUDI 16**  
**Réunion plénière**  
 LFéSA Transition  
 📍 MASS

**VENDREDI 17**  
 • **Initiation logiciels libres**  
 Re-Boot  
 📍 MASS



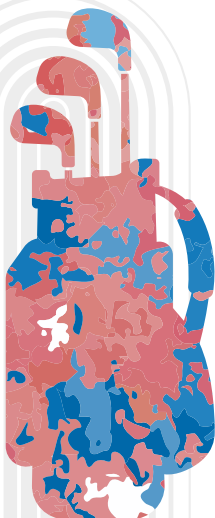
• **Spectacle amateurs**  
**Les Dékalés** (20h30)  
 Action culturelle  
 📍 Espace Madeleine Sologne

**VENDREDI 17**  
**ET SAMEDI 18**  
**Village sportif**  
 Municipalité  
 📍 Site du Cosson

**20**  
**TERRE**  
**DE JEUX**  
**24**

**SAMEDI 18**  
**Spectacle amateurs**  
**Atelier Du Grand Souk**  
 (20h30)  
 Action culturelle  
 📍 Espace Madeleine Sologne

**DIMANCHE 19**  
 • **Spectacle amateurs**  
**Ateliers Ménestreau**  
 Action culturelle  
 📍 Espace Madeleine Sologne  
 • **Concours de boules**  
**en doublettes** (14h30)  
 ABSM  
 📍 Terrain Ernest Bardy





## MERCREDI 22

(17h30 et 18h30)

### Cosmorium

Action culturelle

📍 Espace Madeleine Sologne



## VENDREDI 24 (17h30-19h)

### Atelier vélo

LFéSA Transition

📍 Place de la Halle



## SAMEDI 25 (9h30-11h30)

### Permanences de Maisons Paysannes

Associations Maisons

Paysannes du Loiret

📍 Mairie

## SAMEDI 25 (10h-12h)

### Atelier couture

LFéSA Transition

📍 MASS



## DU SAMEDI 25 AU DIMANCHE 2 JUIN (FERMÉE LE 27 MAI)

(10h-12h/ 14h30-18h30)

### Exposition Peinture

MJC

📍 Halle aux Grains

## JEUDI 30

### Cérémonie en hommage à M. Augustin Petit (18h30)

Municipalité

📍 Cimetière Masséna



M	1	FÊTE DU TRAVAIL	Vacances scolaires
J	2		18
V	3		
S	4		
D	5		
L	6		
M	7		
M	8	ARMISTICE 1945	
J	9	ASCENSION	19
V	10		
S	11		
D	12		
L	13		
M	14		20
M	15		
J	16		
V	17		
S	18		
D	19		
L	20	LUNDI DE PENTECÔTE	
M	21		
M	22		21
J	23		
V	24		
S	25		
D	26	FÊTE DES MÈRES	
L	27		
M	28		22
M	29		
J	30		
V	31		

# JUIN

## SAMEDI 1

- **Leçon de la biodiversité (végétale et animale)**

AJV

📍 Jardin des Chêneries



- **Bourse aux vélos**

LFéSA Transition

📍 Place de la Halle

## DIMANCHE 2 (10h)

### Commémoration des fusillés de Sologne et messe à 9h

Municipalité

📍 Bellefontaine



## DU MARDI 4 AU JEUDI 13

### Jeu à gogo

MASS

📍 Halle aux Grains

## VENDREDI 7 ET SAMEDI 8

### Comédie musicale

FSE Collège du Pré des Rois

📍 Espace Madeleine Sologne

## SAMEDI 8 (14h-17h)

### « Paysans paysages », atelier nature et lectures avec la Cie Petite Nature

📍 Bibliothèque

## DIMANCHE 9

- **Élections Européennes**

- **Challenge**

### départemental

(10h-18h)

Escrime Sud Loire 45

📍 Gymnase Pacalet



- **Concours de boules en doublettes (14h30)**

ABSM

📍 Terrain Ernest Bardy





**DU MARDI 11  
AU MERCREDI 26**  
**« C'est la musique  
à la maison » auditions  
des classes d'instruments  
et des ensembles  
de musique**

*Harmonie municipale*  
📍 Maison de la Musique  
Jean-Luc Geunis

**VENDREDI 14**  
**Initiation logiciels libres**

*Re-Boot*  
📍 MASS



**SAMEDI 15**  
**• Marché des producteurs  
locaux et artisans**

*Service environnement*  
📍 Place de la Halle



**• Remise des grades**

*(11h-18h)*  
*Judo club fertésien*  
📍 Gymnase Pacalet



**• Repas de fin de saison**

*Judo club fertésien*  
📍 Club house

**• Spectacle de danse**

*AJALFA*  
📍 Espace Madeleine Sologne

**DIMANCHE 16**

**• Vide grenier**

*Les Amis de la Fête*  
📍 Site du Cosson



**• Spectacle de danse**

*AJALFA*  
📍 Espace Madeleine Sologne

# JUIN

**MARDI 18** (18h)

**Appel du 18 juin**

Municipalité

📍 Place Charles de Gaulle

**DIMANCHE 23**

• 2<sup>e</sup> édition

« run and bike » parcours  
enfants et adultes

AIPES

📍 Complexe sportif Paul Guérin

• **Concours de boules  
en doublettes** (14h30)

ABSM

📍 Terrain Ernest Bardy

**VENDREDI 28** (17h30-19h)

**Atelier vélo**

LFéSA Transition

📍 Place de la Halle



**SAMEDI 29**

• **Permanences  
de Maisons Paysannes**

(9h30-11h30)

Associations Maisons  
Paysannes du Loiret

📍 Mairie

• **Portes ouvertes** (9h-18h)

AJV

📍 Jardin des Chêneries

• **Atelier couture** (10h-12h)

LFéSA Transition

📍 MASS

• **Assemblée générale**

(17h-21h)

Judo club fertésien

📍 Club house

**DIMANCHE 30** (8h-13h)

• **Rassemblement  
de voitures et de motos  
anciennes et de prestige**

Club RN20

📍 Site du Cosson



• **Balade vélo** (9h45)

LFéSA Transition

📍 Place de la Halle



S	1	
D	2	
L	3	
M	4	
M	5	23
J	6	
V	7	
S	8	
D	9	
L	10	
M	11	
M	12	24
J	13	
V	14	
S	15	
D	16	FÊTE DES PÈRES
L	17	
M	18	
M	19	25
J	20	ÉTÉ
V	21	
S	22	
D	23	
L	24	
M	25	
M	26	26
J	27	
V	28	
S	29	
D	30	

# JUILLET



## JEUDI 4

### Réunion plénière

LFéSA Transition

📍 MASS

## VENDREDI 5

### Initiation logiciels libres

Re-Boot

📍 MASS

## SAMEDI 6 (8h)

### Leçon « Arroser moins arroser mieux »

AJV

📍 Jardin des Chêneries



## DIMANCHE 14

### • Cérémonie (10h30)

Municipalité

📍 Place Charles de Gaulle

### • Concert de la Solonaise

(20h30 à confirmer)

Harmonie municipale

📍 Maison de la Musique

Jean-Luc Geunis

## LUNDI 15 (23h)

### Feu d'artifice

Municipalité

📍 Château de

La Ferté Saint-Aubin



## DU MARDI 16 AU SAMEDI 3 AOÛT

### Estivales du Cosson

📍 Site du Cosson

## MERCREDI 17

### Collecte de sang

Établissement Français du Sang

📍 Espace Madeleine Sologne

## DIMANCHE 7

### Prix de la municipalité

ABSM

📍 Terrain Ernest Bardy

## VENDREDI 12 (17h30-19h)

### Atelier vélo

LFéSA Transition

📍 Place de la Halle

## DU VENDREDI 12 AU DIMANCHE 14

### Cocorico Electro

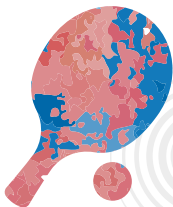
📍 Château de La Ferté Saint-Aubin

## DIMANCHE 21 (14h30)

### Concours de boules en doublettes

ABSM

📍 Terrain Ernest Bardy



L	1	
M	2	
M	3	27
J	4	
V	5	
S	6	Vacances scolaires
D	7	
L	8	
M	9	
M	10	28
J	11	
V	12	
S	13	
D	14	FÊTE NATIONALE
L	15	
M	16	
M	17	29
J	18	
V	19	
S	20	
D	21	
L	22	
M	23	
M	24	30
J	25	
V	26	
S	27	
D	28	
L	29	
M	30	
M	31	31

# AOÛT

## **DIMANCHE 4** **Prix des jeux olympiques**

ABSM

📍 Terrain Ernest Bardy

## **SAMEDI 10** **Fête solognote**

📍 Comité des fêtes

## **MERCREDI 14** **Collecte de sang**

Établissement Français du Sang

📍 Espace Madeleine Sologne



## **JEUDI 15** **Vide grenier**

Les Amis de la Fête

📍 Estivale au Cosson

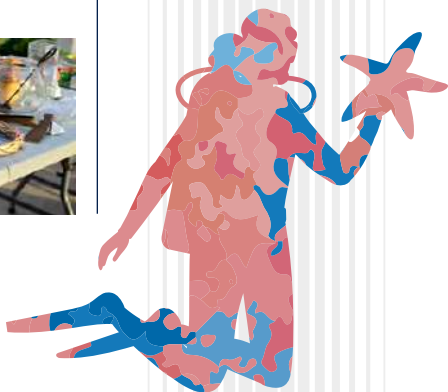


## **DIMANCHE 25 (14h30)**

### **Concours de boules en doublettes**

ABSM

📍 Terrain Ernest Bardy



J 1

*Vacances scolaires*

V 2

S 3

D 4

L 5

M 6

M 7

32

J 8

V 9

S 10

D 11

L 12

M 13

M 14

33

J 15 ASSOMPTION

V 16

S 17

D 18

L 19

M 20

M 21

34

J 22

V 23

S 24

D 25

L 26

M 27

M 28

35

J 29

V 30

S 31

# SEPTEMBRE

**JEUDI 5**

**Réunion plénière**

*LFéSA Transition*

📍 MASS

**VENDREDI 6**

**Initiation logiciels libres**

*Re-Boot*

📍 MASS



**VENDREDI 20** (17h30-19h)

**Atelier vélo**

*LFéSA Transition*

📍 Place de la Halle



**SAMEDI 21**

**ET DIMANCHE 22**

**Tous à vélo. Atelier  
sécurité routière, balade**

📍 *Service environnement,  
police municipale*



**SAMEDI 7**

**Festiv'Assos**

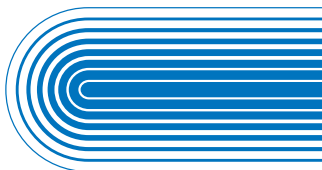
📍 Complexe sportif Paul Guérin



**DU SAMEDI 14 AU  
SAMEDI 12 OCTOBRE**

**« Surrounded  
by Clouds » exposition  
de Gregory Lucas**

📍 Bibliothèque





# SEPTEMBRE

## **SAMEDI 21** (10h) **Leçon de récolte des semences**

AJV

📍 Jardin des Chêneries



## **DIMANCHE 22** **Balade vélo, fête des possibles**

LFéSA Transition



## **LUNDI 23 ET MARDI 24** **Forum de l'emploi des Portes de Sologne**

CILS

📍 Espace Madeleine Sologne



# SEPTEMBRE

**SAMEDI 28** (10h-12h)

**Atelier couture**

*LFéSA Transition*

📍 MASS

**SAMEDI 28  
ET DIMANCHE 29**  
**Exposition aquarelles**

(10h-18h)

*Association le moulin d'art*

📍 Halle aux Grains

**DIMANCHE 29** (8h-13h)

**Rassemblement  
de voitures et de motos  
anciennes et de prestige**

*Club RN20*

📍 Site du Cosson



D	1	
L	2	
M	3	
M	4	36
J	5	
V	6	
S	7	
D	8	
L	9	
M	10	
M	11	37
J	12	
V	13	
S	14	
D	15	
L	16	
M	17	
M	18	38
J	19	
V	20	
S	21	
D	22	AUTOMNE
L	23	
M	24	
M	25	39
J	26	
V	27	
S	28	
D	29	
L	30	

# OCTOBRE

**MERCREDI 2** (8h30-17h30)

**Friperie d'automne**

MASS

📍 Espace Madeleine Sologne



**VENDREDI 4** (20h)

**Assemblée générale**

Comite de jumelage

📍 Club house

**SAMEDI 5** (8h30)

**Vente des cucurbitacées**

AJV

📍 Jardin des Chêneries



**DIMANCHE 6**

**Bal Jean François**

**Carcagno**

Action culturelle

📍 Espace Madeleine Sologne



**VENDREDI 11**

• **Initiation logiciels libres**

Re-Boot

📍 MASS



• **Concert**

**de Grégory Lucas** (20h30)

📍 Bibliothèque



# OCTOBRE

## SAMEDI 12

- **Leçon le sol, l'identifier, le préserver, l'améliorer (10h)**

AJV

📍 Jardin des Chêneries



- **Randonnée de la Saint Martin**

*Cycloclub fertésien*

📍 Complexe sportif  
Henry Fauquet



## MERCREDI 16

- **Concert jeune public Tagada Swing Swing**  
*Action culturelle*  
📍 Espace Madeleine Sologne
- **Spectacle jeunesse « À portée de main »**  
par la Cie Double JE  
(15h et 19h)  
📍 Bibliothèque

## VENREDI 18

### Atelier vélo

*LFéSA Transition*

📍 Place de la Halle



## SAMEDI 19

### Soirée d'automne

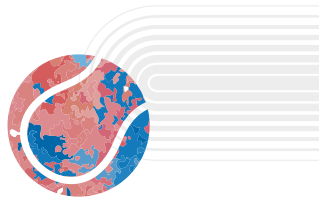
*Comité des fêtes*

📍 Espace Madeleine Sologne



## DU LUNDI 21 AU VENDREDI 25

**Loisirs pour tous  
programme de vacances**  
📍 MASS



# OCTOBRE

## SAMEDI 26

- **Atelier couture** (10h-12h)  
LFéSA Transition  
📍 MASS



- **Leçon des différentes façons de composter, construction d'une culture en lasagne** (10h)  
AJV  
📍 Jardin des Chêneries

## DATE À DÉFINIR

### Semaine bleue et voyages des aînés

CCAS



## DATE À DÉFINIR

### Octobre rose

CCAS



## DATE À DÉFINIR

### Concert « Les Frangines »

Action culturelle  
📍 Espace Madeleine Sologne



M	1	40
M	2	
J	3	
V	4	
S	5	
D	6	
L	7	
M	8	41
M	9	
J	10	
V	11	
S	12	
D	13	
L	14	
M	15	42
M	16	
J	17	
V	18	
S	19	
D	20	
L	21	
M	22	43
M	23	
J	24	
V	25	
S	26	
D	27	
L	28	
M	29	44
M	30	
J	31	

*Vacances scolaires*

# NOVEMBRE

**SAMEDI 2** (10h)  
**Leçon repiquage  
de salade de cave  
et d'endives**

AJV

📍 Jardin des Chêneries



**VENDREDI 15**  
**Initiation logiciels libres**

Re-Boot

📍 MASS



**JEUDI 7** (19h)  
**Réunion plénière**

LFéSA Transition

📍 MASS

**DIMANCHE 17** (10h)  
**Eco marche**

LFéSA Transition

📍 Gare

**DIMANCHE 10** (16h)  
**Concert de Sainte-Cécile  
de la Solonaise**

Harmonie municipale

📍 Espace Madeleine Sologne



**VENDREDI 22** (19h)  
**Projection dans  
le cadre du mois  
du film documentaire**

📍 Bibliothèque

**LUNDI 11** (11h30)  
**Cérémonie de l'armistice  
de 1918 et messe à 10h**

Municipalité

📍 Place Charles de Gaulle





# NOVEMBRE

**SAMEDI 23** (10h-19h)

## Noël Gourmand

*L'association animation  
des Portes de Sologne*

📍 Espace Madeleine Sologne



**DIMANCHE 24**

• Noël Gourmand (10h-18h)

*L'association animation  
des Portes de Sologne*

📍 Espace Madeleine Sologne



• Aubade de la  
Sainte-Cécile,  
l'orchestre junior (11h)

*Harmonie municipale*

📍 Maison de la Musique  
Jean-Luc Geunis

# NOVEMBRE

## SAMEDI 30

### • Atelier couture (10h-12h)

LFéSA Transition

📍 MASS



### • Comédie musicale

(15h et 20h)

L'association L'Air du temps

📍 Espace Madeleine Sologne

**DU SAMEDI 30 AU  
SAMEDI 14 DÉCEMBRE**  
« Les Mille et une nuits »,  
exposition de Noël  
📍 Bibliothèque

## DATE À DÉFINIR

### Rencontres emploi handicap

CCAS



## DATE À DÉFINIR

### Semaine bien-être vers l'emploi

CCAS



V	1	TOUSSAINT	<i>Vacances scolaires</i>
S	2		
D	3		
L	4		
M	5		45
M	6		
J	7		
V	8		
S	9		
D	10		
L	11	ARMISTICE 1918	
M	12		
M	13		46
J	14		
V	15		
S	16		
D	17		
L	18		
M	19		47
M	20		
J	21		
V	22		
S	23		
D	24		
L	25		
M	26		48
M	27		
J	28		
V	29		
S	30		

# DÉCEMBRE



## JEUDI 5

**Journée nationale Guerre d'Algérie et combats au Maroc et en Tunisie (11h)**

*Municipalité*

📍 Place Charles de Gaulle

## VENDREDI 6 ET SAMEDI 7

**Vente de jouets de Noël et livres**

*MASS*



## MARDI 10

**Noël des enfants**

*Comité des fêtes*

📍 Espace Madeleine Sologne

## VENDREDI 13

**Initiation logiciels libres**

*Re-Boot*

📍 MASS

## SAMEDI 21 (17h)

**Concert de Noël, la Solonaise et la chorale**

*Harmonie municipale*

📍 Espace Madeleine Sologne

## DIMANCHE 22

**Noël à Saint-Aubin**

*Les Amis de la Fête*

📍 Parking de la Pomme de Pin

## DIMANCHE 29 (8h-13h)

**Rassemblement de voitures et de motos anciennes et de prestige**

*Club RN20*

📍 Site du Cosson



D	1		
L	2		
M	3	49	
M	4		
J	5		
V	6		
S	7		
D	8		
L	9		
M	10	50	
M	11		
J	12		
V	13		
S	14		
D	15		
L	16		
M	17	51	
M	18		
J	19		
V	20		
S	21		HIVER <i>Vacances scolaires</i>
D	22		
L	23	52	
M	24		
M	25		NOËL
J	26		
V	27		
S	28		
D	29		
L	30		
M	31		

# JANVIER 2025

M	1	JOUR DE L'AN	Vacances scolaires
J	2		01
V	3		
S	4		
D	5		
L	6		
M	7		02
M	8		
J	9		
V	10		
S	11		
D	12		
L	13		
M	14		03
M	15		
J	16		
V	17		
S	18		
D	19		
L	20		
M	21		04
M	22		
J	23		
V	24		
S	25		
D	26		
L	27		
M	28		05
M	29		
J	30		
V	31		



# Villes et Villages Fleuris

LE LABEL NATIONAL DE LA QUALITÉ DE VIE

# SERVICES PUBLICS MUNICIPAUX

## ACCUEILS PÉRISCOLAIRES

- **Écoles du Centre et Mireille Prieur**  
Centre Bernard Vaussion  
02 34 59 73 86
- **Écoles des Chêneries**  
Centre des Marmousiaux  
02 38 76 50 67
- **Écoles des Sablons**  
Salle polyvalente des Sablons  
06 45 74 44 62

*Ouverture au public les jours d'école : lundi, mardi, jeudi et vendredi, de 7h30 à 8h30 et de 16h30 à 18h30.*

Réservations des activités périscolaires et extrascolaires à effectuer sur l'Espace famille via le site internet de la ville.

**Contact :**  
espacefamille@lafertesaintaubin.fr

## BIBLIOTHÈQUE MUNICIPALE

Rue Aristide Briand  
02 38 76 63 27  
bibliotheque@lafertesaintaubin.fr

Site internet :  
bibliotheque.lafertesaintaubin.fr

*Ouverture au public : lundi, mardi, vendredi de 15h à 18h30 ; mercredi de 10h à 12h et de 15h à 18h30 et samedi de 10h à 12h et de 14h à 16h.*

Ces horaires peuvent subir des modifications durant les vacances scolaires.

## CENTRES DE LOISIRS

- **Centre Bernard Vaussion (élémentaire)**  
Rue des Prés Fleuris  
02 34 59 73 86
- **Centre des Marmousiaux (maternel)**  
Rue Alain Fournier  
02 38 76 50 67

*Ouverture au public : mercredi de 7h à 19h ; petites vacances scolaires, juillet et août, du lundi au vendredi, de 7h30 à 18h30.*



## **CENTRE TECHNIQUE MUNICIPAL (C.T.M.)**

Direction des Services  
Techniques et de l'Urbanisme  
ZA La Chavannerie I  
12, allée de La Chavannerie  
**02 38 64 83 83**

*Ouverture au public des Services  
Techniques : lundi, mercredi,  
et vendredi de 8h à 12h  
et de 13h à 16h30 ; mardi et  
jeudi de 8h à 12h. Ouverture au  
public du Service Urbanisme :  
du lundi au vendredi,  
de 9h à 12h.*

.....

## **COMPLEXE SPORTIF PAUL GUÉRIN**

Direction de la culture, des  
sports et de la vie associative

24 A, rue des Prés Verts  
**02 38 76 54 14**

*Heures d'ouverture du  
secrétariat : lundi de 9h à 12h45  
et de 13h30 à 17h30 ; mardi  
de 8h45 à 12h45 et de 13h30  
à 17h30 ; mercredi de 9h30  
à 12h45 et de 13h30 à 18h ;  
jeudi de 9h à 12h45 et de 13h30  
à 17h ; vendredi de 9h à 12h45  
et de 13h30 à 16h30.*

.....

## **DOJO JEAN HALLUIN**

Rue des Prés Verts  
**02 38 76 54 09**

.....

## **ESPACE MADELEINE SOLOGNE (EMS)**

*Permanence du lundi  
au vendredi, de 13h30 à 17h30.*  
**02 38 64 81 34**

## **ESPACE SPORTIF ASSOCIATIF (ESA)**

Rue des Prés Verts

.....

## **GYMNASE GÉRARD PACALET**

Rue des Prés Verts  
**02 38 76 55 49**

.....

## **LUDOTHÈQUE**

Voir p. 56 à Maison  
de l'Animation Sociale  
et de la Solidarité  
« Marie-Jeanne Lemaire »  
**02 38 64 61 36**

.....

## **MAIRIE - HÔTEL DE VILLE**

Place Charles De Gaulle  
BP 10049  
**02 38 64 83 81**  
mairie@lafertesaintaubin.fr  
www.lafertesaintaubin.fr

*Ouverture au public : lundi,  
mercredi, vendredi de 9h  
à 11h45 et de 13h30 à 17h15 ;  
mardi, jeudi et samedi  
de 9h à 11h45.*

.....

## **MAISON DE L'ANIMATION SOCIALE ET DE LA SOLIDARITÉ (MASS) « MARIE-JEANNE LEMAIRE »**

45, rue Hippolyte Martin  
**02 38 64 61 36**  
*Renseignements  
supplémentaires,  
pages 44 à 46.*

## MAISON DE LA COURTILLE

Accueil des jeunes pré-ados  
et ados (à partir de la 6<sup>è</sup>)  
sur leur temps de loisirs.

5, rue Aristide Briand  
**02 38 76 53 00**

Ouverture : mardi, jeudi,  
vendredi de 16h à 18h30,  
mercredi, samedi de 14h  
à 18h30.

Durant les vacances scolaires,  
accueil à des horaires différents  
selon le programme d'activités  
(accueil libre, soirées, sorties,  
activités manuelles)

- **Point CYB** (voir p. 51)

- **Point Information  
Jeunesse (P.I.J.)**

Le Point Information Jeunesse  
met à disposition de tous des  
informations sur différentes  
thématiques, telles que les  
études, la formation, l'emploi,  
la santé, le logement, le sport,  
la vie pratique et l'étranger.

## MAISON DE LA MUSIQUE JEAN-LUC GEUNIS

9, rue Aristide Briand  
**02 38 64 12 72**

### MARCHÉ

(voir p. 07)

### RÉSERVATION DE SALLES

Espace Madeleine Sologne -  
Halle aux Grains - Salles Foch  
**02 38 64 81 34**

### RESTAURATION DES AÎNÉS

Portage de repas à domicile  
(voir p. 51)  
**02 38 64 61 36**

# AUTRES SERVICES PUBLICS

## CAISSE PRIMAIRE D'ASSURANCE MALADIE (C.P.A.M.)

- **Permanences à la Maison  
de l'Animation Sociale  
et de la Solidarité (MASS)**  
« Marie-Jeanne Lemaire »

45, rue Hippolyte Martin  
**36 46**

*Permanence uniquement  
par la borne ESP*

- **Assistante sociale**  
uniquement sur rendez-vous  
**02 38 79 96 72**

## COMMUNAUTÉ DE COMMUNES DES PORTES DE SOLOGNE

Hôtel de Ville  
Place Charles De Gaulle  
Direction Générale des Services  
**02 38 64 83 81**

ccps@ccportesdesologne.fr  
www.ccportesdesologne.fr

*Ouverture identique aux  
horaires d'ouverture de l'Hôtel  
de Ville (voir p. 37)*

• **Instruction du droit des sols**  
ccpsurbanisme@  
ccportesdesologne.fr

• **Le Cube**  
Avenue Lowendal  
**02 38 25 15 05**  
Bassin nordique,  
espace détente, Balnéo  
www.lecube-lafertesaintaubin.fr  
lecube@ccportesdesologne.fr

• **Office de Tourisme  
des Portes de Sologne**  
Maison du Tourisme  
Rue des Jardins  
**02 36 99 45 59**  
tourisme@ccportesdesologne.fr  
www.tourisme-portesdesologne.fr

- Ouverture :
- **Octobre à fin mars** :  
*fermeture au public. Accueil  
téléphonique, courriels,  
réseaux sociaux : du lundi  
au vendredi, de 9h à 12h30  
et de 13h30 à 17h30*
  - **Avril, mai, juin, septembre** :  
*ouverture au public du mardi  
au samedi de 9h30 à 13h  
et de 14h30 à 18h*
  - **Juillet, août** : *ouverture  
au public (sous réserve  
de modification) du mardi  
au samedi, de 10h à 13h*

*et de 14h30 à 18h30 et le  
dimanche, de 10h à 12h30.  
Fermeture les jours fériés.*

- **Point Cyb**  
Maison de La Courtille  
5, rue Aristide Briand  
**06 43 61 84 80**  
Espace public numérique  
Libre et gratuit  
Ateliers sur inscription
- **Portage de repas  
à domicile**  
Renseignements  
auprès de la MASS  
**02 38 64 61 36**
- **Relais Petite Enfance**  
Maison de l'Animation Sociale  
et de la Solidarité (MASS)  
« Marie-Jeanne Lemaire »  
45, rue Hippolyte Martin  
Destiné aux familles,  
aux assistants maternels  
et aux enfants, le relais  
intervient sur 2 secteurs :
  - La Ferté Saint-Aubin  
**02 38 64 64 80**
  - Secteur intercommunal  
en itinérance  
**02 38 61 76 11**
- **RSA (Revenu de  
Solidarité Active)**  
Instruction et suivi des  
dossiers par un travailleur  
social, sur rendez-vous  
Maison de l'Animation Sociale  
et de la Solidarité (MASS)  
« Marie-Jeanne Lemaire »  
45, rue Hippolyte Martin  
**02 38 64 61 36**
- **Service Économie**  
Relations avec les entreprises,  
artisans et commerçants  
12, allée de La Chavannerie  
**02 38 61 93 84 / 06 47 70 25 48**

• **Service Public  
d'Assainissement  
Non Collectif (SPANC)**  
12, allée de La Chavannerie  
02 38 61 93 85 / 06 17 34 03 52

• **Transports scolaires**  
Transports à destination  
des établissements scolaires  
de La Source : Lycée Voltaire,  
Lycée des Métiers  
et des Services Paul Gauguin,  
Section SEGPA du Collège  
Montesquieu et du Collège  
du Pré des Rois.  
Inscription en ligne :  
[www.remi-centrevalde Loire.fr](http://www.remi-centrevalde Loire.fr)  
08 06 70 33 33

• **SEBB (Syndicat d'Entretien  
du Bassin du Beuvron)**  
Gestion des rivières (dont  
le Cosson, affluent du Beuvron)  
22b avenue de la Sablière  
41250 Bracieux  
02 54 46 49 67  
[www.bassin-du-beuvron.com](http://www.bassin-du-beuvron.com)

• **SMICTOM de Sologne**  
ZI des Loaittières  
41600 Nouan-le-Fuzelier  
02 54 88 58 28  
[www.smictomdesologne.com](http://www.smictomdesologne.com)

• **Collecte des déchets  
ménagers pour l'ensemble  
de la ville :**  
**Ordures ménagères :**  
vendredi semaine paire  
**Emballages ménagers  
(recyclables) :**  
jeudi semaine paire  
**14 points d'apports  
volontaires :** containers, verre,  
papier-journaux magazines,  
vêtements, chaussures  
*Collectes effectuées les  
jours fériés sauf le 1<sup>er</sup> mai,  
25 décembre et 1<sup>er</sup> janvier  
(reportées au lendemain)*

• **Collecte des encombrants  
lundi 24 juin et lundi 23  
décembre 2024**  
Inscription téléphonique  
obligatoire

• **Déchetterie**  
Rue Denis Papin  
**Horaires d'hiver**  
(du 16 octobre au 15 mars)  
Lundi, jeudi, vendredi  
et samedi : 9h à 12h30 - 13h30  
à 17h ; mercredi : 13h30 à 17h  
**Horaires d'été** (du 16 mars  
au 15 octobre) Lundi, jeudi,  
vendredi et samedi : 8h30  
à 12h30 - 13h30 à 17h30 ;  
mercredi : 13h30 à 17h30  
Fermeture les mardis et  
dimanches ainsi que les jours  
fériés, en horaires d'hiver,  
comme en horaires d'été.

.....

## GENDARMERIE

58, boulevard Foch  
Urgences 17  
02 38 76 50 47

.....

## POMPIERS

Rue des Chêneries  
Urgences 18  
02 38 76 53 25

.....

## POSTE (LA)

105, rue du Général Leclerc  
*Ouverture : du mardi  
au vendredi, de 9h30 à 12h30  
et de 14h15 à 18h, le samedi,  
de 9h30 à 12h30.  
Fermeture le lundi.*

**Tél. : 36 31 (courrier) :**  
Service gratuit + prix de l'appel

**Tél. : 36 39 (banque) :**  
0,15 €/mn. + prix de l'appel

- **Courrier :**

**Au bureau de poste :**  
du mardi au vendredi,  
dernière levée à 16h30,  
le samedi, dernière levée  
à 12h

**Dans les boîtes aux lettres  
de la ville :** consulter  
les horaires sur chaque boîte

- **Maison France Services**

Démarches en ligne, avec  
accès internet et équipement  
bureautique en libre accès.  
Accompagnement possible  
d'un agent de La Poste.

**02 38 14 43 27**

*Horaires d'ouverture  
identiques à ceux du Bureau  
de Poste.*

## AUTRES SERVICES

### CULTE CATHOLIQUE

Père Claude GIRAULT  
*Permanence samedi matin  
de 10h à 12h*

- **Presbytère :**

11, rue Saint-Michel  
**02 38 76 51 79**

- **Horaires des messes :**

Voir affichage paroissial  
(presbytère, foyer  
Notre-Dame des Trays)  
ou sur messesinfo ou sur  
egliseinfo.catholique.fr

### HALTE-GARDERIE PARENTALE

#### « LES PETITS LOUPS »

12, rue Alain Fournier  
**02 38 76 67 69**  
Responsable : Latifa Bouchemoua  
*Ouverture : lundi, mardi, jeudi,  
vendredi, de 8h30 à 17h*

### MA PETITE ENFANCE

Présidente : Rose Rousseau  
2 rue Emile Dubonnet  
**06 13 64 42 97**

### MAISON D'ASSISTANTES MATERNELLES

2, rue Émile Dubonnet  
**07 68 20 29 73**  
mapetiteenfance.e-monsite.com  
mapetiteenfance@aol.fr  
*Ouverture : du lundi  
au vendredi, de 8h à 18h*

### MICRO-CRÈCHE

#### « QUINT ET SENS »

1bis, rue du Pré des Rois  
**02 36 47 64 45**  
contact@quitetsens-laferte.fr  
*Ouverture : du lundi  
au vendredi, de 7h à 18h30*

### RELAIS MISSION LOCALE

S'adresser au C.I.L.S. - Emploi  
(Centre d'Initiatives Locales  
de Sologne), voir p. 58.

## SERVICE D'AIDE ET D'ACCOMPAGNEMENT À DOMICILE (SAAD) DU CANTON DE LA FERTÉ SAINT-AUBIN (TOUT PUBLIC)

Aide ménagère - Assistance  
ménagère - Garde à domicile -  
Aide à la personne

187, rue de la Libération

02 38 76 00 41

Fax : 02 38 76 50 76

*Bureaux fermés mercredi,  
samedi et dimanche*

Responsable :

Laurence Bideault

.....

## TRANSPORTS

- **Liaisons avec  
Orléans SNCF**  
N° vert\* : 0800 83 59 23  
*Se renseigner à la gare  
aux horaires d'ouverture  
suivants : du lundi au vendredi  
de 6h 20 à 13h50 ; samedi  
de 8h20 à 13h50*  
Billetterie automatique  
sur place.
- **Liaisons avec  
Orléans par autocar**  
N° vert\* : 0 806 70 33 33  
[www.remi-centrevalde Loire.fr](http://www.remi-centrevalde Loire.fr)  
Rémi, Réseau de mobilité  
interurbaine  
Point de vente  
des abonnements :  
« La Tabatière »,  
25, rue du Général Leclerc
- **Transports collectifs  
en région Centre**  
[www.jvmalin.fr](http://www.jvmalin.fr)  
N° vert\* : appel gratuit  
depuis un poste fixe



# ÉCOLES

## ÉCOLES MATERNELLES ET ÉLÉMENTAIRES

- **École maternelle  
Mireille Prieur**  
3, rue de Rivoli  
**06 31 23 38 63**  
Directrice : Frédérique Monsarrat
- **École maternelle  
des Sablons**  
503, rue Léon Pinault  
**06 24 97 20 87**  
Directrice : Sandrine Janusz
- **École maternelle  
des Chêneries**  
Rue Alain Fournier  
**06 01 36 35 94**  
Directrice : Mélanie Rabin
- **École élémentaire  
du Centre**  
2, rue de Rivoli  
**06 49 45 03 02**  
Directrice : Catherine Ozan
- **École élémentaire  
des Sablons**  
471, rue Léon Pinault  
**06 24 97 57 46**  
Directrice : Sylvie Grimoin
- **École élémentaire  
des Chêneries**  
Rue Alain Fournier  
**06 01 36 84 50**  
Directrice :  
Justine Aïtalikassouri
- **École Sainte-Thérèse  
(école privée)**  
24, rue du Four Banal  
**02 38 76 61 39**  
Directrice : Marie-Joëlle d'Assas

## ENSEIGNEMENT SECONDAIRE

**Collège du Pré des Rois**  
Rue du Pré des Rois  
02 38 76 51 29  
Principal : Abdelaziz Khay

.....

## VACANCES SCOLAIRES 2024

### Hiver

Du samedi 24 février 2024,  
au lundi 11 mars 2024 matin

### Printemps

Du samedi 20 avril 2024,  
au lundi 6 mai 2024 matin

### Vacances d'été

À partir du samedi 6 juillet 2024

### Rentrée

Lundi 2 septembre 2024

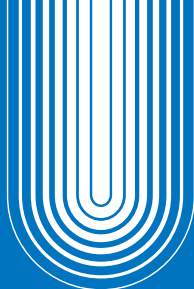
### Toussaint

Du samedi 19 octobre 2024,  
au lundi 4 novembre 2024 matin

### Noël

Du samedi 21 décembre 2024,  
au lundi 6 janvier 2025 matin

# ANIMATION SOCIALE SOLIDARITÉ



## MAISON DE L'ANIMATION SOCIALE ET DE LA SOLIDARITÉ « MARIE-JEANNE LEMAIRE » (MASS)

45, rue Hippolyte Martin  
02 38 64 61 36

*Ouverture au public :*

*le lundi de 13h30 à 18h ;*

*du mardi au jeudi de 8h30*

*à 12h30 et de 13h30 à 18h ;*

*le vendredi de 8h30 à 12h30*

*et de 13h30 à 16h30.*

*Horaires d'été spécifiques*

## LUDOTHÈQUE

### • Accueil et jeux

#### sur place - Prêts de jeux

*Horaires d'ouverture au public :*

*lundi de 16h30 à 18h ;*

*mardi de 16h30 à 18h ;*

*mercredi de 14h à 18h.*

*Pendant les vacances*

*scolaires, horaires en fonction*

*du programme d'animations*

*« Loisirs en famille ».*

### • Matinée « Bout'choux » pour les enfants jusqu'à 6 ans

Le jeudi, selon calendrier de  
9h30 à 11h30, sur inscription  
la veille au **02 38 64 61 36**

## ACTIVITÉS À LA MASS

Pour tout renseignement :  
**02 38 64 61 36**

### • Activité vidéo - A.M.I.

Président :

Jean-Marie Souilijaert

### • Atelier de Français

Apprentissage du Français

(écriture, lecture et langue)

dispensé par des bénévoles.

*Le vendredi de 9h à 11h*

### • Couture adultes

Association Graffiti

*Le mardi de 14h à 18h*

### • Loisirs pour tous

*Le mercredi matin et pendant*

*les vacances scolaires*

*(selon programme).*

### • Peinture sur soie

Association Graffiti

*Le jeudi de 14h à 18h*

Renseignements

et inscriptions

au **06 24 21 81 63**

### • Réseau Parentalité

Réseau de professionnels

en soutien à la parentalité.

Renseignements à

reseau-parentalite

@lafertesaintaubin.fr

ou **02 38 64 61 36**



## ACTIVITÉS PHYSIQUES ADAPTÉES

- **Randonnons Ensemble**  
*Les jeudis midis et/ou vendredis matins. À partir de 55 ans, gratuit et sur inscription*
- **Gym Adaptée**  
pour les plus de 65 ans.  
Cycles de 15 séances, 30€. *Plusieurs créneaux possibles dans la semaine (en fonction des distances et du rythme de marche). Renseignements et inscriptions : MASS*
- **Jeux du vendredi**  
Chaque vendredi, de 13h30 à 16h15, activités adultes
- **Vestiaire d'urgence**  
De préférence sur rendez-vous auprès de l'accueil de la M.A.S.S.

---

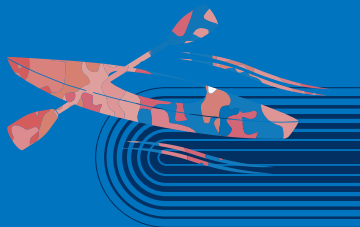
## ESPACE SERVICES PUBLICS (ESP)

Possibilité d'entretien en visiophonie (avec ou sans rendez-vous) avec les Services publics suivants : CAF du Loiret, CARSAT Centre-Val de Loire, CPAM du Loiret, ADIL, Maison de la Justice et du Droit.  
*Horaires selon planning (renseignements : 02 38 64 61 36) avec accompagnement dans les démarches et mise à disposition de deux ordinateurs en libre-service (aux horaires d'ouverture de la MASS)*

## PERMANENCES ADMINISTRATIVES À LA MASS

Pour tout renseignement :  
**02 38 64 61 36**

- **C.A.F.**  
Caisse d'Allocations Familiales  
Assistante sociale sur rendez-vous  
**02 38 51 77 42**
- **CANCERVICES**  
**02 54 32 17 28**  
Aide aux victimes de l'amiante 4<sup>e</sup> mercredi du mois, de 14h à 17h
- **C.A.R.S.A.T. (C.R.A.M.)**  
**02 38 79 96 72**  
Assistante sociale sur rendez-vous
- **C.C.A.S.**  
Centre Communal d'Action Sociale  
**02 38 64 61 36**  
Travailleur social, sur rendez-vous
- **Centre local d'information et de coordination gérontologique**  
**02 38 44 90 20**  
*Le 2<sup>e</sup> jeudi de chaque mois, de 9h à 12h*



### • C.I.L.S. – EMPLOI

Centre d'Initiatives  
Locales de Sologne  
Président : Jean-Marie Theffo  
*Ouverture du lundi au vendredi  
(8h30/12h30 et 13h30/17h30  
sauf mercredi après-midi  
et vendredi jusqu'à 16h).*

**Madame Dalleau**

**02 38 64 80 40**

- Aide à la recherche d'emploi pour tous : CV, lettres, entretiens, propositions d'emplois locales...
- Point emploi, offres d'emplois Pôle Emploi et mise en relation tous les jours
- Relais Mission Locale
- Relais Pôle Emploi
- Service Public Régional d'Orientation (SPRO)

### • Conciliateur de justice

*1<sup>er</sup> et 3<sup>e</sup> mardi après-midi.*

*Sur rendez-vous.*

*Renseignements  
au 02 38 64 61 36*

### • Consultations médicales

(voir p. 59)

### • C.P.A.M.

(voir p. 50

« Autres Services Publics »)

### • D.A.S.D.

Assistantes sociales  
du Département

**02 38 25 69 69**

*Sur rendez-vous*

### • Handi'Soutien

**06 60 14 29 27**

*4<sup>e</sup> mercredi des mois pairs,  
de 14h à 17h*

### • Service pénitentiaire d'insertion

**et de probation**

**02 38 79 12 50**

*Sur rendez-vous uniquement*

## HABITAT / LOGEMENT

### • ADIL

Amélioration de l'habitat

**02 38 62 47 07**

*3<sup>e</sup> jeudi du mois, de 14h à 16h,  
uniquement sur rendez-vous*

### • ERL-AIDAPHI

*1<sup>er</sup> et 3<sup>e</sup> jeudis du mois,*

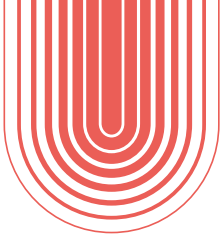
*de 9h à 12h ; 2<sup>e</sup> et 4<sup>e</sup> jeudis*

*du mois, de 14h à 17h ;*

*uniquement sur rendez-vous*



# SANTÉ- BIEN-ÊTRE



## AMBULANCES ET TAXIS

- **Andesquard**  
191, rue du Général Leclerc  
02 38 64 84 84
- **Royoux - Taxi Fertésien**  
38, rue du Général Leclerc  
06 62 29 85 98 / 02 18 69 22 75
- **Voisin**  
85, rue Hippolyte Martin  
06 81 13 81 32

## AIDE À DOMICILE

**Sénior Compagnie Terres  
Val de Loire**  
02 38 66 60 06  
terresvalde Loire  
@senior-compagnie.fr

## CONSULTATIONS MÉDICALES À LA MAISON DE L'ANIMATION SOCIALE ET DE LA SOLIDARITÉ « MARIE- JEANNE LEMAIRE »

- **Service de Santé  
au Travail**  
Sur rendez-vous
- **PMI (consultation  
des nourrissons)**  
02 38 25 69 03  
2<sup>e</sup> et 4<sup>e</sup> jeudis après-midi,  
sur rendez-vous

## • Psychopraticien en analyse transactionnelle et hypnothérapeute

- Écoute inconditionnelle
- Tarifs en fonction du niveau  
de ressources  
02 38 64 61 36  
*Uniquement sur rendez-vous*

## DENTISTES

- **Hervé Becquet**  
5, rue de la Halle  
02 38 64 67 97
- **Nathalie Favre  
et Thierry Favre**  
26, rue des Poulies  
02 38 76 52 36

## DIÉTÉTICIENNE- NUTRITIONNISTE

**Valérie Allilaire**  
(Voir Pôle Santé p. 61)  
06 09 93 16 84

## I.M.E. « C.I.G.A.L.E. » (CENTRE POUR AUTISTES)

Directeur :  
Jean-Christophe Proust  
Rue Léo Kanner  
02 38 64 84 90

## INFIRMIÈRES

- **France Delnaud,  
Véronique Girard  
et Maëva Bruneau  
(collaboratrice)**  
(voir Pôle Santé p. 61)  
02 38 76 50 09
- **Cabinet infirmier  
St-Aubin,  
Christine Raynaud**  
260, rue du Général Leclerc  
06 72 81 52 43
- **Isabelle Habert  
et Corinne Huet**  
223, rue de la Libération  
02 38 64 61 26 / 06 80 07 80 95

---

## LABORATOIRE D'ANALYSES MÉDICALES

**Laboratoire Bioalliance**  
150, rue du Général Leclerc  
02 38 76 53 24

---

## MAISONS DE RETRAITE

- **L'Aubinière (Établissement  
d'hébergement pour  
personnes âgées  
dépendantes - type  
Alzheimer)**  
2, rue de la Tour Saint-Aubin  
« Le Rothay »  
02 38 41 86 20
- **Les Landes**  
Château des Landes  
RD 2020 Sud  
02 38 76 68 18

## MASSEURS - KINÉSITHÉRAPEUTES

- **Isabelle Andesquard  
Pycior**  
72, rue du Général Leclerc  
02 38 76 55 62
- **Nathalie Hoomans  
et Philippe Tanguy**  
12 ter, rue des Prés Fleuris  
02 38 76 53 67
- **Marjolaine Jacquet  
et Nadia Wassilieff**  
18, rue des Brossardières  
02 38 51 90 01
- **Julie Raveleau**  
18 rue Besse  
06 84 47 69 73

---

## MÉDECINS

- **Dr Anne-Claire Bello**  
6, rue de la Halle  
02 38 64 88 55
- **Dr Nathalie Bouzy**  
6, rue de la Halle  
02 38 64 81 77
- **Dr Hélène Garry**  
(voir Pôle Santé p. 61)
- **Dr Véronique Lesueur**  
(Angiologue)  
11, rue des Prés Saint-Michel  
02 38 64 65 11
- **Dr Chrystelle  
Memasse-Lasnier**  
6, rue de la Halle  
02 38 51 31 07
- **Dr Magali Metois**  
(voir Pôle Santé p. 61)



## NATUROPATHES

- **Alessandro Belotti**  
Naturopathe - Iridologue  
238, rue du Général Leclerc  
06 09 74 35 54
- **Amélie Rombauts**  
Coach de vie et naturopathe  
(Voir Pôle Santé p. 61)  
06 64 19 55 57

---

## OPTICIENS

- **LISSAC - O.S.C. ASSOCIÉS**  
65, rue du Général Leclerc  
02 38 76 64 73
- **OPTIC 2000**  
**Dominique Courtat**  
**Emmanuel Courtat**  
SOLOGN' OPTIQUE  
70, rue du Général Leclerc  
02 38 76 51 42

---

## ORTHOPHONISTE

**Élodie Bruneteau**  
35, route de Ménéstreau  
06 62 83 69 54

---

## OSTHÉOPATHES DO

- **Stéphane Desmots**  
12 ter, rue des Prés Fleuris  
02 38 47 59 64
- **Jean-François Ferrafiat**  
2, rue des Prés Saint-Michel  
02 38 76 56 56
- **Thomas Letellier**  
(voir Pôle Santé p. 61)  
07 82 27 04 08
- **Laure Rondot**  
6, rue de la Halle  
06 98 17 01 48

## PÉDICURES - PODOLOGUES

- **Marine Ing  
et Bénédicte Vergnet**  
38, rue des Poulies  
02 38 64 63 50
- **Karim Joober**  
(voir Pôle Santé p. 61)  
07 70 04 99 90
- **Alexandra Nouchet**  
37, rue du Général Leclerc  
07 89 52 53 17

---

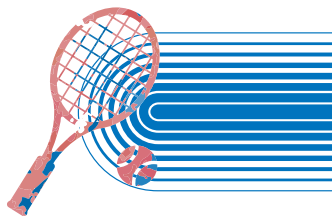
## PHARMACIENS

- **Pharmacie des Bruyères**  
85, rue du Général Leclerc  
02 38 76 56 02
- **Pharmacie de Sologne**  
46, rue du Général Leclerc  
02 38 76 50 42

---

## PÔLE SANTÉ

Conseillère en naturopathie,  
infirmières, diététicienne,  
masseur-kinésithérapeute,  
médecins, ostéopathe, pédicure-  
podologue, psychologue-  
clinicienne, sages-femmes  
23, rue des Prés Saint-Aubin  
*Permanence de la Ligue contre  
le cancer le 1<sup>er</sup> mardi du mois,  
de 15h à 18h*



## PSYCHANALYSTE - PSYCHOGÉNÉALOGISTE

### Bénédicte Albinet

18, rue Basse  
06 07 24 27 10

.....

## PSYCHOLOGUE - CLINICIENNE

### Alexandra Levesque

(voir Pôle Santé p. 61)  
06 78 87 42 96

.....

## PSYCHOTHÉRAPEUTE

### Céline Montbertin

34, route de Ligny  
Pour adulte (individuel/couple)  
07 81 95 45 61

.....

## SAGES-FEMMES

### Élodie Bignolas

06 82 74 51 67  
et Nicole Weisslinger  
06 86 91 84 93  
(Voir Pôle Santé p. 61)

.....

## SERVICE DE SOINS INFIRMIERS À DOMICILE (SSIAD) ASAD

### Soins d'hygiène

### Responsable :

### Laurence Bideault

187, rue de la Libération  
02 38 76 09 02  
Fax. 02 38 76 50 76

*Permanence du lundi  
au vendredi de 9h à 12h30  
et de 13h30 à 17h30 (sauf  
mercredi matin et vendredi  
à 16h30)*

## SOPHROLOGUES

### • Laure Dauvilliers

1118 bis Chemin Latéral  
06 23 50 49 39

### • Virginie Donnat

82, rue Basse  
07 83 41 27 82

### • Nathalie Luzeaux

(voir Pôle Santé p.61)  
06 10 35 62 16  
contact@soneuro.fr

### • Cécile Resseguier

9, rue André Messenger  
06 77 89 46 66

.....

## VÉTÉRINAIRES

### • Clinique vétérinaire

### de La Chavannerie

Dr Marc-Olivier Larras  
et Dr Frédéric Pierre

530, rue de La Chavannerie  
02 38 51 39 39 (chiens-chats)  
02 38 45 83 33 (chevaux)

### • Clinique vétérinaire

### Saint-Aubin

Dr Christophe Raynaud

260, rue du Général Leclerc  
Tél./fax 02 38 76 59 69

.....

## MAGNÉTISEUSE ÉNERGÉTICIENNE

### • Marjorie Brulefert

30, route de Menestreau  
07 56 92 71 48  
vivretresoi.fr



# ASSOCIATIONS

## AMICALES ET CLUBS

- **Amicale Bridge-Club de Sologne**  
Contact : Michelle Derr  
9, allée de la Brède  
45650 Saint-Jean-le-Blanc  
**06 34 77 10 42**
- **Amicale du Personnel des Portes de Sologne**  
Hôtel de Ville  
Place Charles De Gaulle  
amicale@lafertesaintaubin.fr
- **Amicale des Retraités de « Cheveau »**  
Présidente : Monique Naslin  
101, rue du Rayon d'Or  
45560 Saint-Denis-en-Val  
**02 38 76 70 78**
- **Amicale des Sapeurs-Pompiers**  
Président : Bernard Joindot  
102, rue Basse  
**06 16 33 01 14**
- **Association Paroissiale de La Ferté Saint-Aubin**  
Président : Hubert Tallon  
**07 66 38 74 21**  
Presbytère :  
11, rue Saint-Michel  
**02 38 76 51 79**
- **Club André Richet**  
Président : Sylvie Camus  
40 rue Gabriel Beaumarie  
**06 83 66 13 36**
- **De l'encre sur la page**  
Présidente : Géraldine Brost  
21, rue Claude Debussy  
**06 19 27 22 25**

## ASSOCIATIONS D'ANIMATIONS ET DE LOISIRS

- **Comité des Fêtes**  
Président : Romain  
Chambreau-Chauveau  
Hôtel de Ville  
Courrier : 173, rue  
du Général Leclerc  
cdflafertesaintaubin@gmail.com
- **Les Amis de la Fête**  
Président : Edgard Lhuillier  
126, rue du Général Leclerc  
**06 86 24 68 30**

## ASSOCIATIONS CULTURELLES

### ART

- **Association Arts et Culture**  
Président : René Rohan  
61, rue Yves Dagueneu  
**06 60 56 67 83**
- **Association Geek (Guide d'Événements Esport Kool)**  
Président : Corentin Hermier  
**07 72 23 03 40**
- **Full Base Art**  
Présidente : Sandrine Ghestem  
4, route de Vannes  
**02 38 64 87 25**  
**06 03 88 44 87**
- **L'Art en Vie**  
Présidente : Geneviève Carles  
2, rue du Champ Fleuri  
**06 71 77 17 88**  
lartenvie4541@wanadoo.fr

## DANSES / MUSIQUE / THÉÂTRE

- **AJALFA**  
(Cours de danse moderne,  
jazz et classique)  
Présidente : Claire Simonnet  
Complexe sportif Paul Guérin  
24 A, rue des Prés Verts  
**06 17 79 94 72**  
contact@ajalfa.fr
- **Danse à deux fertésienne**  
(dances de salon,  
dances en ligne,  
rock'n'roll et salsa)  
Présidente : Sylvie Dessaux  
Contact : danse45@orange.fr  
**02 38 51 91 17**
- **L'Air du Temps**  
Président : Vincent Daviau  
troupeclairdutemps@gmail.com
- **Les arts scéniques**  
(théâtre)  
Présidente : Dominique De Vial  
400, route d'Orléans  
06 14 19 17 29
- **Les Dékalés**  
Présidente : Nathalie Pous  
Contact : nath.pous@hotmail.fr
- **Originales Passions 45**  
section La Ferté St-Aubin  
(danse, hip-hop,  
zumba...)  
Présidente : Fanny Ballo  
Contact : Corinne Deny  
**06 25 13 54 90**  
**06 77 56 87 39**  
**06 51 95 37 81**

## MUSIQUE

- **Association**  
« **Quatre brins de voix** »  
Présidente : Nathalie Laurillot  
Maison de la Musique  
9, rue Aristide Briand  
Contact : Marine Meyniel  
**06 07 57 59 95**
  - **Centre d'expression**  
**Musicale « La Malle**  
**artistique » (CEMMA)**  
Présidente : Roselyne Lucas  
7, rue des Acacias  
**06 12 46 26 86 / 02 38 76 58 53**  
www.cemma-asso.fr  
lumoro45@gmail.com
  - **Harmonie Municipale**  
Président : Yannick Lemoine  
Maison de la Musique  
9, rue Aristide Briand  
**02 38 64 12 72**
  - **Les Échos de Sologne**  
Président : Philippe Savigny  
10, avenue des Rives  
du Cosson  
**06 01 49 59 09**
  - **Plein de Lunes**  
Président : Alexandre Legrand  
Maison de la Musique  
9, rue Aristide Briand  
**06 67 03 20 93**
- ## PEINTURE
- **Graffiti**  
Présidente : Danielle Vaslier  
MASS  
45, rue Hippolyte Martin  
**09 54 36 84 63 / 06 24 21 81 63**
  - **M.J.C. (dessin, peinture,  
créa'terre)**  
Présidente : Jocelyne Louet  
22, rue de la Belle Véronaise  
**06 06 48 05 50**





## ASSOCIATIONS DIVERSES

- **C.E.R.F. (Collectif engagé et responsable pour La Ferté St-Aubin)**  
Président : Stéphane Chouin  
54, boulevard Foch  
**06 73 61 51 78**  
cerf.laferte@gmail.com
- **G.E.R.F.A. (Groupement des entreprises de la région de La Ferté Saint-Aubin)**  
Président : Florent Vacher  
Mairie - Place Charles De Gaulle  
**06 24 55 43 71**
- **« Jardin et vie »**  
Président : Luc Beunier  
47, rue Gabriel Beaumarié  
**06 38 91 40 50**  
jardinetvie@orange.fr  
Portant l'agrément au titre de l'engagement de service civique labélisé  
« jeunes et nature »

- **« La Ferté Saint-Aubin une ville Pour tous »**  
Président : Steve Renard  
461, Chemin Latéral  
**06 84 44 16 81**  
unevillepourtous.ek.la  
unevillepourtous@yahoo.fr
- **Les Vitrines Fertésiennes**  
Présidente : Marie Recuero  
52, rue du Général Leclerc  
**02 38 76 50 85**  
les.vitrines.fertesiennes@gmail.com
- **LFéSA Transition**  
645, route de Chaumont  
contact@ifesa-transition.fr
- **Lions Club Paris Sologne**  
M. Willy Lemaire  
Mairie - Place Charles De Gaulle  
4111wl@gmail.com
- **Re-boot (informatique)**  
Président : Richard Filligani  
23, rue Basse  
**06 43 84 08 32**

.....

## ASSOCIATIONS D'ÉDUCATION POPULAIRE

- **Cadets de Sologne**  
Présidente : Yvette Breton  
1 bis, rue Seurrat de la Boulaye  
**02 38 64 68 22**
- **Scouts et Guides de France**  
Stéphane Tellier  
10 rue Pierre et Marie Curie  
groupe.laferte@gmail.com  
**06 19 75 50 39**

## ASSOCIATIONS D'ENTRAIDE

- **À Vélo Sans Âge**  
Contact :  
jean-paul.charpentier  
@avelosansage.fr  
jacques.drouet@avelosansage.fr
- **Association Charcot-  
Marie-Tooth (CMT)**  
Michel Bernard  
Délégué Région  
Centre-Val de Loire  
4, rue des Perronnières  
02 34 50 68 05 / 06 10 80 84 04
- **Secours Catholique**  
Manteau de Saint-Martin  
9, rue du Général Leclerc  
Président : Maurice Leguillard  
Heures d'ouvertures :  
mercredi et samedi 9h30 -  
12h30 et 14h30 - 18h,  
jeudi 9h30 - 12h  
06 82 22 84 20
- **Tel est ton Combat  
(téléthon)**  
Président : Marc Philippot  
5, rue de l'Orée du Bois  
02 38 64 65 37

## ASSOCIATIONS PATRIOTIQUES

- **Association  
Départementale  
des Prisonniers  
de Guerre du Loiret**  
Président : Pierre Berdon  
2, allée Robert Schuman  
06 49 81 35 82
- **F.N.A.C.A.**  
Président : Claude Ellier  
193, rue du Général Leclerc  
06 51 61 00 04  
sylvianne-loiseau@neuf.fr

- **Le Souvenir Français -  
Comité de La Ferté  
Saint-Aubin/Sologne**  
Président : Norbert de Brézé  
7, rue du Gâtinais  
41600 Souvigny-en-Sologne  
norbertdebreze@gmail.com  
06 03 76 60 88
- **Union Fédérale  
des Mutilés du Loiret**  
Président : Marc Thunet  
25, avenue de la Mouillère  
45100 Orléans  
06 81 40 23 62

## ASSOCIATIONS EN RELATION AVEC LES ÉCOLES

- **AIPES (Association  
Indépendante  
des Parents d'Élèves  
des Sablons)**  
Présidente : Stéphanie Felez  
30, rue des Brossardières  
asso.aipes@gmail.com
- **« Ensemble au Centre »**  
Présidente : Émilie Blot  
École du Centre,  
2 rue de Rivoli  
assoensembleaucentre  
@gmail.com  
06 72 13 79 47
- **Association de Parents  
d'élèves du Collège  
(FCPE)**  
Président : Emmanuel Peant  
Collège du Pré des Rois  
fcpe.lepredesrois@gmail.com
- **APEL Sainte-Thérèse**  
Présidente : Élodie Bruneteau  
École Sainte-Thérèse  
22-24, rue du Four Banal  
06 13 97 44 56

- **Club des anciens de l'école Sainte-Thérèse**  
Président : François Pezet  
2, rue des Crocus
- **Les amis de l'École Laïque**  
(secteur scolaire de La Ferté Saint-Aubin)  
Président : Daniel Foulon  
1493, route des Saint-Martin  
45240 Ménestreau-en-Villette  
**02 38 76 91 42**  
Secrétaire : Evelyne Pinault  
**02 38 76 14 71**
- **OGEC École Sainte-Thérèse**  
Présidente : Anne de Feraudy  
École Sainte-Thérèse  
22-24, rue du Four Banal  
ste.theres.la.ferte@wanadoo.fr  
**07 83 47 65 53**

## ASSOCIATIONS DE SERVICES

### AÎNÉS ET PERSONNES EN SITUATION DE HANDICAP

- **Association d'Hébergements de Soins et d'Aides aux Personnes (AHSAP)**  
Président : Claude Girerd  
Directrice : Alison Maussière  
2, rue de la Tour Saint-Aubin (L'Aubinière)  
**02 38 41 86 20**
- **Association de Soins et d'Aides à Domicile (ASAD)**  
Président : Claude Girerd  
Directrice : Laurence Bideault  
187, rue de la Libération (SSIAD et SAAD)  
**02 38 76 00 41**

## DEMANDEURS D'EMPLOI

### Centre d'Initiatives Locales de Sologne (C.I.L.S.)

Président : Jean-Marie Theffo  
Maison de l'Animation Sociale et de la Solidarité (MASS)  
« Marie-Jeanne Lemaire »  
**02 38 64 80 40**  
*Renseignements complémentaires voir p. 58*

### HALTE-GARDERIE PARENTALE

- **Les Petits Loups**  
Présidente : Eléonore Deferaudy  
**02 38 76 67 69**  
*Renseignements lespetitsloups45@live.fr*  
*complémentaires voir p. 53*
- **Ma Petite Enfance**  
Rose Rousseau  
2 rue Emile Dubonnet  
**06 13 64 42 97**

## HISTOIRE ET PATRIMOINE

- **A.M.I. (Animation Mémoire Image)**  
Président : Jean-Marie Souilijaert  
MASS  
**02 38 64 61 36**
- **Association Les Amis du Musée de Chevau**  
Président : Jérémy Celse  
TDA Armement  
SAS route d'Ardon  
**02 38 51 65 91**
- **Association Lowendal**  
Présidente : Marie-Claude Chérier  
7, rue des Crocus  
**02 38 76 68 43**

- **Association Rotary**  
Président : Frédéric Luquet  
Siège social : mairie place  
Charles de Gaulle  
**07 85 97 70 36**
- **Association pour  
la Connaissance  
et la Sauvegarde  
du Patrimoine Fertésien  
(ACSPF)**  
Présidente : Nicole Boileau  
**06 70 08 51 65**  
**02 38 76 55 68**  
Permanence le mercredi  
après-midi et le samedi matin,  
à la bibliothèque municipale,  
rue Aristide Briand
- **Balades en Sologne**  
Président : François Viratelle  
"La Fringale"  
45240 Marcilly-en-Villette  
**02 38 76 17 83**
- **Club RN20 -  
La Ferté Saint-Aubin  
(véhicules anciens)**  
Président : Patrick Naudinet  
13, rue des Acacias  
**02 38 76 58 13**  
association.clubrn20@gmail.com
- **« La Grange Rétro »  
(Collection de moyens  
de locomotion début  
XX<sup>e</sup> siècle et de briques  
estampillées de Sologne)**  
Gérard Veignal  
10, impasse des Chêneries  
**02 38 64 01 82**  
*Visite sur rendez-vous*

## JUMELAGES

- **Comité Cinq Rivières  
Sologne-Antilles**  
Présidente : Marie-Claude  
Roussel  
5, rue des Bruyères  
**02 38 64 60 66**
- **Comité de Jumelage  
(Angleterre - Allemagne)**  
Présidente : Jacqueline Foulon  
1493, route des Saints-Martin  
45240 Ménestreau-en-Villette  
**02 38 76 91 42**

## TOURISME

### Animations touristiques des Portes de Sologne

Président : Thierry Labbé  
Gîte de la Robardière  
45240 Sennely  
**06 72 46 91 66**  
animmtouristiqueportesdesologne  
@gmail.com  
*Renseignements  
complémentaires, voir p. 07*





# ASSOCIATIONS SPORTIVES ET DE LOISIRS

## ASSOCIATIONS SPORTIVES

- **AAM 45 (Association d'Arts Martiaux 45)**  
Krav maga self défense  
Président : Fabien Cardeilhac  
06 18 53 92 27
- **Courir à La Ferté**  
Président : Michel Giraudon  
1, rue de beaucaire  
michel.giraudon@orange.fr  
02 38 76 61 00
- **Cyclo-Club Fertésien**  
Président :  
Jean-Michel Matifat  
15, rue des Fougères  
07 50 80 27 54
- **Escrime Sud Loire 45**  
Présidente : Dorothee Bonneau  
Complexe sportif Paul Guérin  
24 A, rue des Prés Verts  
06 14 22 68 99  
escrimesudloire45@gmail.com
- **ESC Gym Fitness**  
Présidente : Véronique Daële  
Complexe sportif Paul Guérin  
24 A, rue des Prés Verts  
06 95 34 93 36  
escgymfitness@gmail.com

- **ESC Natation**

Présidente :  
Chrystel Blein-Dezayes  
Complexe sportif Paul Guérin  
24 A, rue des Prés Verts  
06 95 44 79 97  
esc.natation45@gmail.com

- **ESC Tir à l'arc**

Président : Vincent Recher  
06 76 17 71 31  
vincent.recher@gmail.com

- **Judo Club Fertésien**

Président : Pierre-Marie Tarade  
Complexe sportif Paul Guérin  
24 A, rue des Prés Verts  
judo.club.fertesien@gmail.com  
02 38 76 54 09 / 06 17 07 66 97

- **Karaté Club Fertésien (KCF)**

Présidente : Alexandra Levesque  
06 78 87 42 96  
kcf.codir@gmail.com

- **La Ferté Tir**

Président : Christian Brassart  
9, rue des Bruyères  
06 03 45 46 49  
Stand de tir  
Rue Benjamin Franklin  
02 38 64 24 30

• **Marche Nordique Rando Sologne (MNRS)**

Présidente : Agnès Gazeau  
20, rue Claude Debussy  
06 48 10 13 06

• **M.J.C. Sections Yoga et Pilates**

Présidente : Jocelyne Louet  
ESA, rue des prés vert  
**Yoga** : Françoise Gasnier  
06 24 03 15 93  
**Pilates** : Marie-Odile Thauvin  
06 71 82 02 88

• **Sologne Club Musculation**

Président : Alexandre Reulé  
1, rue de l'Aviation  
45000 Orléans  
06 42 67 32 46

• **Tennis Club La Ferté St-Aubin**

Président : Thierry Bouzer  
28, rue Massena  
thierrybouzer-1@yahoo.fr  
06 51 86 87 87

• **US Fertésienne de Football**

Président : Mathieu Jacquet  
Complexe sportif Paul Guérin  
06 73 70 04 83  
514523@lcfoot.fr

• **US La Ferté Basket**

Président : Patrick Doucet  
23, allée Saint-Augustin  
de Desmaures  
06 18 21 21 31 / 06 89 80 95 99

• **USF Gym Yoga Yai-Chi Qi-Gong**

Présidente : Sylviane Deckmyn  
Complexe sportif Paul Guérin  
06 15 11 84 71

• **USF Pétanque**

Président : Nicolas Lahache  
364, rue Léon Pinault  
06 56 76 93 12

• **USF Tennis de Table**

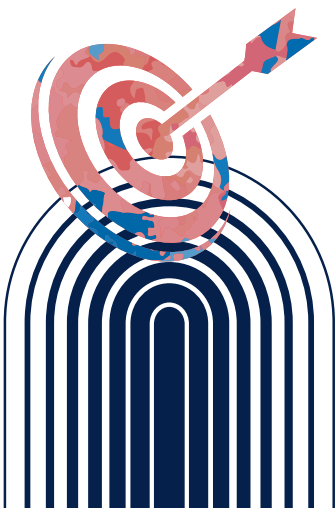
Président : Thomas Elia  
10, rue des Temples  
06 23 79 70 68

• **USLF Handball masculin**

Président : Matthieu Padeloup  
57 rue Massena  
07 68 50 02 21  
usferte.handball@gmail.com

• **Val Sologne Handball Féminin**

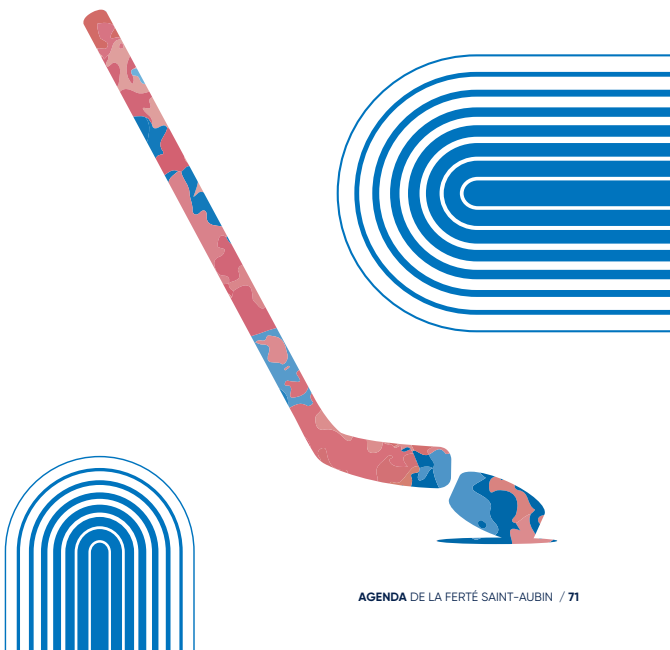
Présidente : Laure Couic  
valsolognehbf@gmail.com  
06 14 35 18 96



## LOISIRS

- **Amicale Bouliste Saint-Michel (ABSM)**  
Président : Jean-Luc Renard  
461, Chemin Latéral  
**06 78 20 64 58**  
absm.petanque@gmail.com
- **Association moto club « Les Nocturnes »**  
Président : Christian Morin  
Contact : Jack Mingam  
20, rue Édouard Burguières  
**06 83 94 85 86**
- **Association Roller Loisir de La Ferté Saint-Aubin**  
Président : Jean-José Munoz  
4, rue de la Motte Rouge  
**02 38 76 60 43**

- **Le Garbeau Solognot**  
Président : Philippe Hournon  
2, rue Francis Poulenc  
**Vente des cartes de pêche :**  
Terres et Eaux  
Rond-point de Novotel,  
RD2020, St-Cyr-en-Val  
**02 38 25 11 90**  
et par internet :  
[www.cartedepeche.fr](http://www.cartedepeche.fr)  
**06 51 15 46 93**
- **Les Marcheurs Solognots**  
Président : Michel Manquat  
91, rue de la Libération  
**06 75 53 70 05**
- **Yoga du rire**  
Présidente : Nicole Lambomez  
101, rue Masséna  
**02 38 49 63 24**



# INDEX

## A

A.M.I. Activité vidéo ..	56, 67
AAM 45 .....	69
ABSM .....	7, 71
Accueils périscolaires ..	48
ACSPF .....	68
ADIL .....	58
Aide à domicile .....	59
AHSAP .....	67
Aînés et personnes en situation de handicap .....	67
AIPES (parents d'élèves Sablons) .....	66
AJALFA .....	64
Atelier de français .....	56
Ambulances et Taxis .....	59
Amicale Bridge-Club .....	63
Amicale des Retraités de « Cheveau » .....	63
Amicale des Sapeurs- Pompiers .....	63
Amicale du personnel des Portes de Sologne .....	63
Amicales et Clubs .....	63
Amis du Musée de Cheveau .....	67
Animations touristiques des Portes de Sologne .....	7, 68
APEL Ste-Thérèse .....	66
Art .....	63
Arts Martiaux .....	69
ASAD/SAAD .....	54, 62, 67
Association de Parents d'Élèves du Collège .....	66
Association départementale des prisonniers de guerre du Loiret .....	66
Association Geek .....	63
Association Paroissiale .....	63
Association Rotary .....	68
Associations culturelles ..	63
Associations d'animations et de loisirs .....	63
Associations d'éducation populaire .....	65
Associations d'entraide ..	66
Associations de services ..	67
Associations diverses .....	65
Associations en relation avec les écoles .....	66
Associations Patriotiques .....	66
À Vélo Sans Âge .....	66

## B

Balades en Sologne .....	68
Basket-Ball .....	70
Bibliothèque .....	48

## C

C.A.F .....	57
C.A.R.S.A.T .....	57
C.C.A.S .....	57
C.E.R.F. .....	65
C.I.L.S. - Emploi ..	53, 58, 67
C.P.A.M. .....	50, 58
Cadets de Sologne .....	65
Cancervices .....	57
Centre d'Expression Musicale La Malle Artistique .....	64
Centre local d'information et de coordination gérontologique .....	57
Centre Tech. Municipal ..	49
Centres de loisirs communaux .....	48
Charcot-Marie Tooth .....	66
Club André Richet .....	07, 63
Club des Anciens de l'École Sainte-Thérèse ..	67
Club RN20 .....	68
Collecte déchets .....	52
Collecte encombrants ..	52
Comité Cinq Rivières Sologne-Antilles .....	68
Comité de Jumelage (Angleterre - Allemagne) ..	68
Comité des Fêtes .....	63
Communauté de Communes des Portes de Sologne .....	51
Complexe sportif Paul Guérin .....	49
Conciliateur de justice ..	58
Consultations Médicales à la Maison de l'Animation Sociale et de la Solidarité « Marie-Jeanne Lemaire » .....	59
Courir à La Ferté .....	69
Couture adultes .....	56
Culte Catholique .....	53
Cyclo-Club Fertésien .....	69

## D

D.A.S.D. .....	58
Danse à deux fertésienne .....	64
Danse/Musique/Théâtre ..	64

Déchetterie .....	52
Demandeurs d'emploi .....	67
Dentistes .....	59
Diététicienne .....	59
Dojo Jean Halluin .....	49

## E

Écoles .....	55
Éducation populaire .....	65
Ensemble au Centre .....	66
Entraide .....	66
ERL-AIDAPI .....	58
Escrime .....	69
Espace Madeleine Sologne .....	49
Espace Services Publics ..	57
Espace Sportif Associatif .....	49

## F

F.N.A.C.A .....	66
Football .....	70
Full Base Art .....	63

## G

G.E.R.F.A .....	65
Gendarmerie .....	52
Graffiti .....	56, 64
Gym Fitness .....	69
Gymnase Gérard Pacalet .....	49
Gymnastique .....	70

## H

Habitat/Logement .....	58
Halte-garderie parentale .....	53, 67
Handball féminin .....	70
Handball masculin .....	70
Handi'Soutien .....	58
Harmonie Municipale .....	64
Histoire et Patrimoine ..	67
Hôtel de Ville .....	49
Hypnothérapeute .....	59

## I

I.M.E. « C.I.G.A.L.E. » .....	59
Infirmières .....	60
Instruction du droit des sols .....	51

## J/K

Jardin et vie .....	65
Jeux du vendredi .....	57
Judo .....	69



Jumelages.....	68
Karaté.....	69

## L

L'Air du Temps.....	64
L'Art en Vie.....	63
La Ferté Saint-Aubin	
Une Ville Pour Tous.....	65
La Ferté Tir.....	69
La Grange Rétro.....	68
Laboratoire d'analyses	
médicales.....	60
Le Cube.....	51
Le Garbeau Solognot.....	71
Le Souvenir Français.....	66
Les Amis de l'École Laïque	
(secteur scolaire de La	
Ferté Saint-Aubin).....	67
Les Amis de la Fête.....	63
Les Arts scéniques.....	64
Les Dékalés.....	64
Les échos de Sologne.....	64
Les Marcheurs	
Solognots.....	71
Les Nocturnes.....	71
Les Petits Loups.....	53, 67
Les Vitrines	
Fertésiennes.....	65
LFéSA Transition.....	65
Ligue contre le cancer.....	61
Lions Club Paris	
Sologne.....	65
Loisirs pour tous.....	56
Lowendal.....	67
Ludothèque.....	49, 56

## M

M.J.C.....	64, 70
Ma petite enfance.....	53
Mairie.....	49
Maison d'Assistants	
Maternelles.....	53
Maison de l'Animation	
Sociale et de la Solidarité	
« Marie Jeanne	
Lemaire » (MASS).....	49, 56
Maison de La Courtille.....	50
Maison de la Musique.....	50
Maison France Services.....	53
Maisons de retraite.....	60
Marché.....	07, 50
Marche nordique.....	70
Masseurs-	
Kinésithérapeutes.....	60
Médecins.....	60
Micro-crèche.....	53
Moto Club.....	71

Musique.....	64
--------------	----

## N

Natation.....	69
Naturopathes.....	61

## O

Office de Tourisme des	
Portes de Sologne.....	51
OGEC École	
Sainte-Thérèse.....	67
Opticiens.....	61
Originales	
Passions 45.....	64
Orthophoniste.....	61
Ostéopathes DO.....	61

## P

P.I.J.....	50
P.M.I.....	59
Pêche.....	71
Pédicures - Podologues.....	61
Peinture.....	64
Peinture sur soie.....	56
Permanences	
administratives.....	57
Pétanque.....	07, 70
Pharmaciens.....	61
Pilates.....	70
Piscine.....	51
Plein de Lunes.....	64
Point Cyb.....	51
Pôle Santé.....	61
Pompiers.....	52
Portage repas.....	50
Poste (La).....	52
Psychanalyste.....	62
Psychologue-	
clinicienne.....	62
Psychopraticien.....	59
Psychothérapeute.....	62

## Q

Quatre Brins de Voix.....	64
---------------------------	----

## R

Randonnée	
pédestre.....	69, 70
Randonnons	
ensemble.....	57
Re-boot.....	65
Relais Mission	
Locale.....	53, 58
Relais Petite Enfance.....	51
Relais Pôle Emploi.....	58
Réservation de salles.....	50

Restauration	
des Aînés.....	50
Roller Loisir.....	71
RSA.....	51

## S

Sages-femmes.....	62
Scouts et Guides	
de France.....	65
SEBB.....	52
Secours Catholique.....	66
Service des sports.....	49
Service économie.....	51
Service pénitentiaire	
d'insertion	
et de probation.....	58
Services techniques.....	49
SMICTOM de Sologne.....	52
Sologne Club	
Musculation.....	70
Sophrologues.....	62
SPANC.....	52
SSIAD.....	62

## T

Tel est ton Combat	
(Téléthon).....	66
Tennis.....	70
Tennis de Table.....	70
Tir à l'Arc.....	51, 68
Tourisme.....	54
Transports.....	52

## U

Union Fédérale	
des Mutilés du Loiret.....	66

## V

Vacances scolaires.....	55
Variétés Cinéma.....	07
Vestiaire d'urgence.....	57
Vétérinaires.....	62

## Y

Yoga.....	70
Yoga du rire.....	71

# CALENDRIER 2024

JANVIER		FÉVRIER		MARS		AVRIL		MAI		JUIN	
L 1 Jour de l'Enfance	vacances scolaires	J 1 Eux		V 1 Aube	vacances scolaires	L 1 Jour de l'Enfance		M 1 Fête de Travail		S 1 Jean	
M 2 Baptiste	01	V 2 Pâques		S 2 Clément		M 2 Soudan		J 2 Benoît	18	D 2 Anne	
M 3 Germain		D 3 Jean		D 3 Gabriel		M 3 Richard	14	V 3 Philippe		L 3 Jean	
J 4 Odile		S 4 Marcellin		L 4 Germain		J 4 Isabelle		S 4 Étienne		M 4 Charles	
V 5 Édouard		L 5 Agathe		M 5 Olympe		V 5 Jean		D 5 Judith		M 5 Igor	23
S 6 Maurice		M 6 Gaston		M 6 Colombe	10	S 6 Huguette		L 6 Prudence		J 6 Hubert	
D 7 Epiphane		M 7 Eugénie	06	J 7 Hélène		D 7 J.-B. de La Salle		M 7 Grégoire		V 7 Gilbert	
L 8 Lucien		J 8 Jacqueline		V 8 Jean de Dieu		L 8 Annonciation		M 8 Anne-Marie		S 8 Maurice	
M 9 Alix		V 9 Apolline		S 9 Innocent		M 9 Gaston		J 9 Adolphe		D 9 Olympe	
M 10 Guillaume	02	L 10 André		D 10 Vivien		M 10 Fulbert		V 10 Solange	19	L 10 Landry	
J 11 Pauline		D 11 NO de Lourdes		L 11 Basile		J 11 Stanislas		S 11 Étienne		M 11 Benoît	
V 12 Suzanne		L 12 Jean		M 12 Jeanne		V 12 Jean		D 12 André		M 12 Guy	
S 13 Lucie		M 13 Noël Noël		M 13 Rodrigue	11	S 13 Noël		L 13 Antoine		J 13 Antoine de R.	24
D 14 Nina		M 14 Claude	07	J 14 Martine		D 14 Maurice		M 14 Hermine		V 14 Étienne	
L 15 René		V 15 Claude		V 15 Louise		L 15 Patience		M 15 Denise	20	S 15 Jacqueline	
M 16 Marcel		V 16 Julienne		S 16 Sébastien		M 16 Benoît-Joseph		J 16 Honoré		D 16 Fête des Pères	
M 17 Roseline	03	S 17 Anne		D 17 Fernand		M 17 Antoine		V 17 Pascal		L 17 Marie	
V 18 Pierre		D 18 Bernadette		L 18 Cyrille		J 18 Raoul		S 18 Eric		M 18 Lucienne	
J 19 Maurice		L 19 Gédéon		M 19 Joseph		V 19 Émile		D 19 Françoise		M 19 Benoît	25
S 20 Gérard		M 20 Jeanne	08	M 20 MATHIEU	12	S 20 Michel	vacances scolaires	L 20 LES FIANCÉS PARELONS		J 20 EDE	
D 21 Agathe		M 21 Benoîte		J 21 Clémence		D 21 Antoine		M 21 Constant		V 21 Hubertine	
L 22 Vincent		J 22 Isabelle		V 22 Luce		L 22 Alexandre		M 22 Emile		J 22 Michel	
M 23 Bernard		V 23 Lucie		S 23 Suzanne		M 23 Georges		J 23 Didier	21	D 23 Audrey	
M 24 Fc de Sales	04	S 24 Maurice	vacances scolaires	D 24 Cook de Suède		M 24 Fédèle		M 24 Donatien		L 24 Jean-Baptiste	
J 25 Camille de Paul		D 25 Béatrice		L 25 Humbert		J 25 Marc		S 25 Sophie		M 25 Prosper	
V 26 Paule		L 26 Nestor		M 26 Lucette		V 26 Alice		D 26 Fête des Mères		M 26 Antoinette	26
S 27 Angèle		M 27 Roseline		M 27 Hubert	13	S 27 Jean		L 27 Augustin		J 27 Fernand	
D 28 Th. d'Aquin		M 28 Bernard	09	J 28 Germain		D 28 Valérie		M 28 Germain	22	V 28 Valérie	
L 29 Gérard		J 29 Auguste		V 29 Gertrude		L 29 Gédéon de Brème		M 29 Agnès		D 29 Fête des Pères	
M 30 Maurice	05	S 30 Eulalie		S 30 Eulalie		M 30 André		J 30 Ferdinand		D 30 Marcel	
M 31 Monique		D 31 Fiacre + Th.						V 31 Valérie			

JUILLET		AOÛT		SEPTEMBRE		OCTOBRE		NOVEMBRE		DÉCEMBRE	
L 1 Thierry		J 1 Agathe	vacances scolaires	D 1 Gilles	vacances scolaires	M 1 Thé de St. Jean	40	S 1 Toussaint	vacances scolaires	D 1 Florence	
M 2 Henriette	27	V 2 Julien Eyraud		D 2 Ingrid		M 2 Léger		L 2 Solange		L 2 Valérie	
M 3 Thomas		S 3 Lucie		M 3 Odépine		J 3 Odépine		D 3 Hubert		M 3 François-Basile	49
J 4 Florent		D 4 J.-H. Vianney		M 4 Rosalie	36	M 4 Ft. d'Alsace		L 4 Charles		M 4 Barbara	
V 5 Antoine		L 5 Abel		J 5 Béatrice		S 5 Pierre		M 5 Sylvie	45	J 5 Gérard	
S 6 Maurice	vacances scolaires	M 6 Thérèse-Genève	32	V 6 Bernard		D 6 Anne		M 6 Berthe		V 6 Maurice	
D 7 René		M 7 Gaston		S 7 René		L 7 Serge		J 7 Corine		S 7 Antoinette	
L 8 Thérèse		J 8 Dominique		D 8 Noélie NO		M 8 Philippe		V 8 Genevieve		D 8 Fête d'Automne	
M 9 Andréanne		V 9 Anne		S 9 Jean		M 9 Denis	41	S 9 Suzanne		L 9 Fête de Noël	
M 10 Ulrich	28	L 10 Lucrèce		M 10 Inès		J 10 Ghislain		D 10 Léon		M 10 Benoît	
J 11 Béatrice		L 11 Olivier		M 11 Adalphe	37	V 11 Félix		L 11 ANNECOTTE 1944		M 11 Dany	50
V 12 Olivier		L 12 Clotilde		J 12 Apolline		S 12 Wilfried		M 12 Christian		V 12 Colette	
S 13 Noël, J.-B.		M 13 Hippolyte	33	V 13 André		D 13 Gérard		M 13 Béatrice	46	J 13 Lucie	
D 14 FÊTE NATIONALE		M 14 Bernard		S 14 Cook d'Alsace		L 14 Juste		J 14 Béatrice		S 14 Pierre	
L 15 Donald		J 15 Jacqueline		D 15 Roland		M 15 Thérèse d'Autin	42	V 15 Albert		D 15 Nina	
M 16 NOÛ-CAÛR	29	V 16 Anne		L 16 Edouard		M 16 Solange		S 16 Jacqueline		L 16 Alice	
M 17 Claudine		S 17 Hippolyte		M 17 Bernard		J 17 Rosalie		D 17 Étienne		M 17 Guyl	
J 18 Fabrice		D 18 Hubert		M 18 Noëlle	38	V 18 Luc		L 18 Anne		M 18 Gaston	51
V 19 Antoine		L 19 Jean-Eudes		J 19 André		S 19 Inès	vacances scolaires	M 19 Tatjana	47	J 19 Urbain	
S 20 Noélie		M 20 Bernard	34	D 20 Dany		D 20 Adeline		M 20 Edouard		V 20 Thérèse	
D 21 Victor		M 21 Christophe		S 21 Hortense		L 21 Céline		J 21 Paul-Marie		S 21 Anne	vacances scolaires
L 22 Marie-Madeleine		J 22 Fabrice		D 22 ANTOINE		M 22 Étienne		V 22 Claude		D 22 Ft. d'Alsace	
M 23 Brigitte	30	V 23 Rose de Lima		L 23 Constance		M 23 Jean de Capistran	43	S 23 Clément		L 23 Armand	
M 24 Christine		S 24 Barthélemy		M 24 Théo	39	J 24 Florentin		D 24 Jean		M 24 Adèle	52
J 25 Jacques		D 25 Lucie		M 25 Marthe		V 25 Clotilde		L 25 Catherine		M 25 Adèle	
V 26 Anne, Jacques		S 26 Noëlle		J 26 Olympe, Thérèse		S 26 Germain		M 26 Delphine		V 26 Étienne	
S 27 Brigitte		D 27 Maurice		V 27 Vincent de Paul		D 27 Éveline de		M 27 Sébastien	48	J 27 Jean	
D 28 Suzanne		M 28 Augustin	35	S 28 Sébastien		L 28 Simon, Jude		J 28 Jéhu de la M.		S 28 Jacqueline	
L 29 Maurice		J 29 Sabine		D 29 Michel		M 29 Noélie		V 29 Suzanne		D 29 Olivier	
M 30 Juliette	31	V 30 France		L 30 Jérôme		M 30 Benoit-Marie	44	S 30 André		L 30 Roger	
M 31 Ignace de L.		S 31 Antoine				J 31 Quentin		M 31 Sylviane			





LA FERTE  
SAINT AUBIN  
LA VIE ENTRE SOLOGNE ET VAL DE LOIRE

**Sologne**  
VAL DE LOIRE

**Mairie de La Ferté Saint-Aubin**  
Place Charles de Gaulle - BP 10049  
45240 LA FERTÉ SAINT-AUBIN

Tél. 02 38 64 83 81  
mairie@lafertesaintaubin.fr

[www.lafertesaintaubin.fr](http://www.lafertesaintaubin.fr)